

<b>USIMカード</b> .....	<b>14-2</b>
USIMカードについて .....	14-2
USIMカードを取り付ける／取り外す ...	14-3
<b>電池パック</b> .....	<b>14-4</b>
電池/パックを取り付ける／取り外す ...	14-4
<b>ソフトウェア更新</b> .....	<b>14-5</b>
ソフトウェアを更新する .....	14-5
<b>お手入れ</b> .....	<b>14-6</b>
本機のお手入れ .....	14-6
<b>故障かな？と思ったら</b> .....	<b>14-7</b>
故障かな？と思ったら.....	14-7
<b>文字入力用ボタン</b> .....	<b>14-9</b>
文字入力用ボタン一覧.....	14-9
<b>ポケベルコード</b> .....	<b>14-11</b>
ポケベルコード一覧 .....	14-11
<b>区点コード</b> .....	<b>14-12</b>
区点コード一覧 .....	14-12

<b>お天気アイコン</b> .....	<b>14-18</b>
お天気アイコン一覧 .....	14-18
<b>仕様</b> .....	<b>14-19</b>
おもな仕様／機能別仕様 .....	14-19
メモリカードの構造と各データ の保存場所.....	14-24
<b>メニュー一覧</b> .....	<b>14-25</b>
メニュー一覧 .....	14-25
<b>索引</b> .....	<b>14-32</b>
索引.....	14-32
<b>保証書／アフターサービス</b> .....	<b>14-39</b>
保証書とアフターサービス.....	14-39
<b>お問い合わせ先</b> .....	<b>14-40</b>
お問い合わせ先一覧 .....	14-40

# 14

## 資料／付録

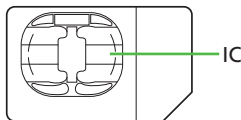


## USIMカードについて

USIMカードは、お客様の電話番号情報が入ったICカードです。USIMカード対応のソフトバンク携帯電話に取り付けて使用します。

- USIMカードには電話帳が保存でき、保存したデータは他のソフトバンク携帯電話でも利用できます。USIMカードによっては、登録できない項目があったり、文字数などが制限されることがあります。

### USIMカード取り扱いのご注意



- 他社製品のICカードリーダーなどにUSIMカードを取り付けて故障したときは、お客様ご自身の責任となります。当社では一切責任を負いかねますのでご了承ください。
- IC部分に汚れなどが付着すると正しく動作しないことがあります。乾いた柔らかい布などできれいにふいてください。
- USIMカードにラベルなどを貼らないでください。故障の原因となります。
- USIMカードについて詳しくは、USIMカードに付属の説明書を参照してください。

### USIMカードについてのその他ご注意

- USIMカードの所有権は当社に帰属します。
- 紛失・破損などによるUSIMカードの再発行は有償となります。
- 解約・休止などの際は、USIMカードを当社にご返却ください。
- お客様からご返却いただいたUSIMカードは、環境保存のためリサイクルされています。
- USIMカードの仕様、性能は予告なしに変更する可能性があります。ご了承ください。
- お客様ご自身でUSIMカードに登録された情報は、別途メモなどに控えて保管することをおすすめします。万一、登録された情報内容が消失した場合でも、当社では一切責任を負いかねますのでご了承ください。
- ソフトバンク携帯電話（USIMカード装着済）やUSIMカードを盗難・紛失された場合は、必ず緊急利用停止の手続きを行ってください。緊急利用停止の手続きについては、お問い合わせ先（☎P.14-40）までご連絡ください。

### USIMカードの暗証番号について

USIMカードには、第三者による本機の無断使用を防ぐための暗証番号（PINコード）があります。

- USIMカードお買い上げ時は、「9999」に設定されています。

#### PINコードの入力を間違えると

- 3回間違えると、PINロックが設定され、本機の使用が制限されます。

#### PINロックを解除するとき

- お問い合わせ先（☎P.14-40）で、「PINロック解除コード（PUKコード）」を確認のうえ、次の操作を行ってください。

PINロック解除コード入力▶●▶新しいPINコード入力▶●▶再度新しいPINコード入力▶●

- PINロック解除コードは、お忘れにならないようメモに控えるなどしてください。

#### PINロック解除コードの入力を間違えると

- 10回間違えると、USIMカードがロックされ、本機が使用できなくなります。所定の手続きが必要となるため、お問い合わせ先（☎P.14-40）までご連絡ください。

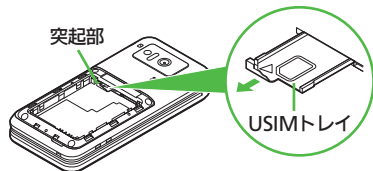


## USIMカードを取り付ける／取り外す

- USIMカードを取り付け／取り外すときは、必要以上に力を入れないようにしてください。
- USIMカードを取り付けていないと、本機は使用できません。

### USIMカードを取り付ける

- 1 電池カバー／電池パックを取り外す (P.14-4)
- 2 USIMトレイの突起部を、「カチッ」と音がするまで引き出す



- 3 金色のIC部分を上にして、USIMカードをUSIMトレイにセットする



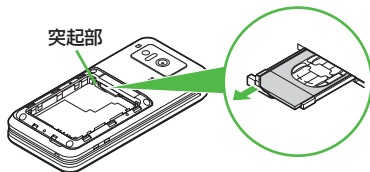
- 4 USIMトレイを奥までゆっくと押し込む



- このあと、電池パック／電池カバーを取り付けます。(P.14-4)

### USIMカードを取り外す

- 1 電池カバー／電池パックを取り外す
- 2 USIMトレイの突起部を、「カチッ」と音がするまで引き出す



- 3 USIMカードを少し持ち上げながらスライドして取り外す



- このあと、電池パック／電池カバーを取り付けます。
- 取り外したUSIMカードは紛失しないよう、ご注意ください。

解約／機種変更／修理などでUSIMカードを取り外したとき

- 本機やメモリカードに保存したデータが利用できなくなることがあります。
- また、別のUSIMカードを取り付けるとS!アプリやブックサーフィン®が利用できなくなることがあります。

## 電池パックを取り付ける／取り外す

## 電池パックについて

- 電池パックを使い切った状態で、保管・放置しないでください。お客様が登録・設定した内容が消失または変化したり、電池パックが使用できなくなることがあります。長期間保管・放置するときは、半年に1回程度補充電を行ってください。
- 電池パックの使用条件によって、寿命が近づくにつれて電池パックが膨れることがあります。安全上問題はありません。
- 電池パックは消耗品です。十分に充電しても使用できる時間が極端に短くなったら、交換時期です。新しい電池パックをお買い求めください。
- 電池パックや本機の充電端子が汚れたら、乾いたきれいな綿棒などで清掃してください。そのままにしておくと、充電ができなくなるなど接触不良の原因となります。
- 電池カバーが正しく装着されていないと、防水／防塵性能が保証できませんのでご注意ください。
- 電池パックは防水／防塵対応していません。

## リチウムイオン電池について

- 本機は、リチウムイオン電池を使用しています。リチウムイオン電池はリサイクル可能な貴重な資源です。



- リサイクルは、お近くのモバイル・リサイクル・ネットワークのマークのあるお店で行っています。
- リサイクルのときは、ショートさせたり、分解しないでください。火災・感電の原因となります。

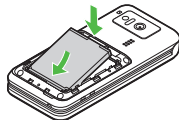
## 電池パックを取り付ける／取り外す

## 1 電池カバーを取り外す



- ツメに指をかけ、図のように下側から起こして外します。

## 2 電池パックを取り付ける



- 印刷面を上にして、電池パックの先を合わせてください。

## 3 電池カバーを取り付ける

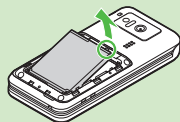


○の位置を指でしっかりと押す

- 電池カバーの先を本体の溝に合わせて、浮いている箇所がないように電池カバーをしっかりと押さえます。
- 電池カバーが完全に取り付けられているかを確認してください。接触面に細かいゴミなどが挟まると水や粉塵が侵入する原因となります。

## 電池パックを取り外すとき

- 本機の電源を切った状態で、図のように電池パックを持ち上げます。



## ソフトウェアを更新する

ネットワークを利用してソフトウェア更新が必要かどうかを確認し、必要なときには更新ができます。

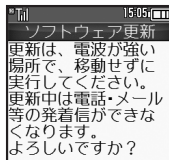
### ソフトウェア更新についてのご注意

- 更新が完了するまで、本機は使用できません。ソフトウェア更新には30分程度かかることがあります。
- 更新に失敗すると本機が使用できなくなることがあります。更新に失敗しないためにも、電波状態のよい所で、移動せずに操作してください。また、電池残量が十分ある状態で操作してください。
- 他の機能を操作しているときは、ソフトウェア更新は行えません。ソフトウェアを更新する前に（予約更新するときは予約時刻前に）すべての機能を終了させてください。
- 本機にUSBケーブルを接続しているときは、取り外してください。そのままソフトウェア更新を実行すると、正しく完了できないことがあります。
- 本機の状態（故障・破損・水濡れなど）によっては、保存されているデータが破棄されることがあります。必要なデータは、ソフトウェア更新前にバックアップしておくことをおすすめします。なお、データが消失した場合の損害につきましては、当社は責任を負いかねますので、あらかじめご了承ください。

### ソフトウェアを更新する

- 確認および更新には、パケット通信料はかかりません。

- 1 ●➡「設定」➡●  
➡●「本体・メモ리카ード」  
➡「ソフトウェア更新」➡●
- 2 「ソフトウェア更新」➡●



- 以降は、画面の指示に従って操作してください。

### 更新結果を表示するとき

- 2で「更新結果」➡●

### 予約更新について

ソフトバンクから配信されるお知らせメールより、予約更新を利用できます。予約更新を利用すると、予約時刻にソフトウェア更新の確認画面が表示されます。

- このあと●を押すか、そのままにしておくとも自動的にソフトウェア更新が実行されます。

### ソフトウェア更新が完了すると

ソフトウェア書き換え完了画面が表示されたあと、自動的に再起動します。

- 再起動後、更新完了のメッセージとインフォメーションが表示されます。

### 更新結果を確認するとき

インフォメーション表示中に「ソフトウェア更新結果」➡●

- ソフトウェア更新後に再起動しなかったとき
- 電池パックをいったん取り外したあと再度取り付け、電源を入れ直してください。それでも起動しないときは、ご契約のソフトバンクの故障受付（☎P.14-40）にご相談ください。



## 本機のお手入れ

### 本機の洗いかた

本機に汚れ、ホコリ、砂、清涼飲料水などが付着したときは、汚れを軽く布で除去し、やや弱めの水流 [6リットル/分以下、常温 (5℃～35℃) の水道水] で蛇口やシャワーから約10cm離して洗います。電池カバーを取り付けた状態で、端子キャップが開かないように押さえたまま、ブラシやスポンジなどは使用せず手で洗ってください。洗ったあとは、水抜きをしてから使用してください。

- 電池カバーや端子キャップが、きちんと閉まっていることを確認してから洗ってください。
- 洗濯機や超音波洗浄機などで洗わないでください。
- 乾燥のために電子レンジには絶対入れないでください。電池パックを漏液・発熱・破裂・発火させる原因となります。また、本機を発熱・発煙・発火させたり回路部品を破壊させる原因となります。
- 乾燥のためにドライヤーの温風をあてたり、高温環境に放置しないでください。本機の変形、変色、故障などの原因となります。

### 水抜きのしかた

水に濡れたあとは、必ず次の各部の水抜きを行ってください。

ヒンジ部

レシーバー部

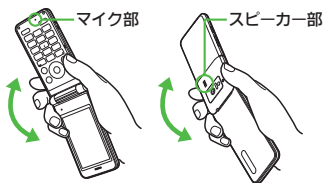
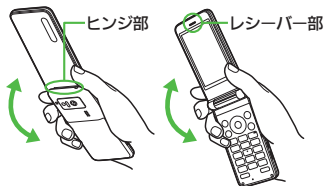
マイク部

スピーカー部

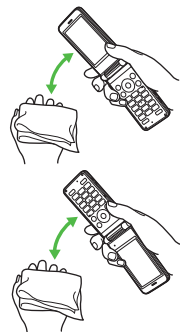
- 本機を振るときは、落とさないようにしっかりと握ってください。

**① 本機の表面の水分を乾いた布などでふく**

**② 本機のヒンジ部をしっかりと持ち、20回程度振る**



**③ 各部のすき間に入った水分を、乾いた布などに押し当ててふき取る**



- 各部の穴に水がたまっていることがありますので、開口部に布をあて、軽くたたいて水を出してください。

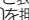
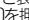
**④ 乾いた布などを下に敷き、2～3時間程度常温で放置する**

水滴が付着したまま使用すると

- 通話不良となったり、衣服やかばんなどを濡らしてしまうことがあります。
- 外部機器端子部がショートする恐れがあります。
- 寒冷地では凍結し、故障の原因となることがあります。

## 故障かな?と思ったら


## ■全般

症状	確認すること	処置
電源が入らない	「しばらくお待ちください」と表示されるまで、  を押していますか。	「しばらくお待ちください」と表示されるまで、  を押してください。
	電池切れになっていませんか。	電池パックを充電するか、充電されている予備の電池パックと交換してください。
	電池パックは取り付けられていますか。	正しく取り付けてください。 ( <a href="#">P.14-4</a> )
電源を入れたのに操作できない	PIN 認証を「On」にしていませんか。	「On」にしているときは、PIN コードを入力するまで本機を使えません。画面の指示に従って入力してください。
	USIMカードは正しく取り付けられていますか。	電源を切り、USIMカードが正しく取り付けられているか確認したあと、電源を入れ直してください。それでも症状が改善されないときは、USIMカードが破損している可能性があります。
「USIM未挿入です。電源Off後、USIMを挿入してください。」と表示される	違ったUSIMカードを取り付けていませんか。	使用できないUSIMカードが取り付けられている可能性があります。正しいUSIMカードであることを確認してください。
	USIMカードのIC部分に指紋などの汚れが付いていませんか。	乾いたきれいな布で汚れを落として、正しく取り付けてください。
	「リフレッシュ」と表示され、待受画面に戻った	USIMカードが一時的に認識されなくなったためです。故障ではありません。
ボタン操作ができない	誤動作防止が設定されていませんか。	誤動作防止を解除してください。 ( <a href="#">P.1-20</a> )
	キー操作ロックが設定されていませんか。	キー操作ロックを解除してください。 ( <a href="#">P.10-3</a> )

症状	確認すること	処置
充電していないのに、電池レベル表示が点滅する	周囲温度5℃~35℃以外の場所ですべて使いませんか。	周囲温度5℃~35℃の場所ですべて使ってください。
登録したデータや、フォルダなどが表示されない	登録したデータやフォルダを、シークレットに設定していませんか。	シークレットモードを「表示する」にしてください。 ( <a href="#">P.10-4</a> )
本機やACアダプタが熱くなる	充電中ではありませんか。	手で触れることのできる温度であれば、異常ではありません。ただし、長時間肌に触れたままにしていると、低温やけどになる恐れがありますので、ご注意ください。
	本機を長時間利用していませんか。	
メモ리카ードのデータが表示されない	本機を長時間利用していませんか。	TVコール通話中ではありませんか。
	本機でフォーマット(初期化)したメモ리카ードを使っていますか。	
日時の設定内容が保持されない	電池パックを外していませんか。	設定した日時は、電池パックを交換するときも保持されますが、約1時間程度電池パックを外しているか空の状態で放置していると、設定がリセットされることがあります。このときは再度設定してください。



## ■ 充電/電池

症状	確認すること	処置
充電時間が短い	電池残量がある状態で充電していませんか。	電池残量がある状態で充電すると、充電時間が短くなる場合があります。
	スモールライトが赤色で点滅していませんか。	電池パックが寿命または異常です。新しい電池/パックと交換してください。
充電に時間がかかる	TVコール通話中ではありませんか。	通話中は電池を多く消費するため、充電されにくくなります。
	USB充電を利用していませんか。	USB充電は、ACアダプタを利用したときよりも時間がかかります。また、接続環境によっては充電できないことがあります。
充電できない	ACアダプタの接続コネクタが、本機にしっかりと差し込まれていますか。	もう一度、確実に差し込んでください。
	ACアダプタのプラグが、家庭用ACコンセントにしっかりと差し込まれていますか。	もう一度、確実に差し込んでください。
	電池パックが本機に取り付けられていますか。	正しく取り付けてください。 (  P.14-4)
	本機、電池パックの充電端子やACアダプタの接続コネクタ、本機の外部機器端子が汚れていませんか。	端子部を乾いたきれいな綿棒などで清掃してから、充電し直してください。
	指定されたACアダプタなどを使っていますか。	指定品を使用してください。指定品以外のものを利用すると、充電できないだけでなく、電池パックを劣化させる原因となります。

症状	確認すること	処置
電池パックの消耗が早い	ライトが点灯したり、音を出す機能/操作などを頻繁に利用していませんか。	ポジションを頻繁に変更したり、S!アプリ/カメラ、メディアプレイヤーでの再生、外部機器との通信などを頻繁に行うと、電池パックの使用可能時間は短くなります。
	電波の弱い場所に長時間いませんか。	電波の弱い状態で通話したり圏外にいたり、電池を多く消耗します。
	ディスプレイやボタンの照明設定を明るくしたり、点灯時間を長く設定していませんか。	バックライトを暗くしたり、点灯時間を短くすると、電池パックの消費を軽減できます。





## 文字入力用ボタン一覧








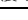





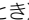





ボタン	漢字 (ひらがな) [全角]	カタカナ [全角/半角]	英数字 [全角/半角]	数字 [半角]	区点コード
①	あいうえお あいうえお	アイウエオ アイウエオ	@, / _ - 1 □ [スペース]	1	1
②	かきくけこ	カキクケコ	A B C a b c 2	2	2
③	さしすせそ	サシスセソ	D E F d e f 3	3	3
④	たちつてとっ	タチツテトツ	G H I g h i 4	4	4
⑤	なにぬねの	ナニヌネノ	J K L j k l 5	5	5
⑥	はひふへほ	ハヒフヘホ	M N O m n o 6	6	6
⑦	まみむめも	マミムメモ	P Q R S p q r s 7	7	7
⑧	やゆよやゆよ	ヤユヨヤユヨ	T U V t u v 8	8	8
⑨	らりるれろ	ラリルレロ	W X Y Z w x y z 9	9	9
⑩	わをんー	ワヲンー	0	0	0
✕	..	.. - ※1	————	✕ + P [ポーズ] ? - ※2	————
	履歴/絵文字入力 (絵文字は常に全角) / 記号入力 (全角/半角) ※3				
＃	、。♯ [改行] ? ! □ [スペース]		、。♯ [改行] ? ! □ [スペース]	#	————

※1 「-」は半角カタカナ入力モード選択時だけ入力できます。

※2 「✕」、「+」、「P [ポーズ]」、「?」、「-」は、電話番号入力時だけ入力できます。(画面によっては入力できないことがあります。)

※3 画面によっては入力できないことがあります。



ボタン	漢字 (ひらがな) [全角]	カタカナ [全角/半角]	英数字 [全角/半角]	数字 [半角]	区点コード
	変換※4	カーソル上下移動 (文末で  を押すと  [改行])			
	カーソル左右移動				
	文字入力モードの切替 (文字変換中以外)				
	辞書連携※5	—————			
 (長く)	予測モード切替※5	—————	予測モード切替※5※6	—————	
	小文字/大文字変換 (変換できる文字で有効)			—————	
	—————	大文字/小文字入力 モードの切替		—————	
	1文字消去				
 (長く)	変換中止	—————	変換中止※6	—————	入力済コード消去
 (長く)	カーソル後消去 (カーソルが文字の上にあるとき) / カーソル前消去 (カーソルが文字の上がない [文末にある] ととき)				
	 で消去した文字の復元				
 (長く)	再変換※7	—————	再変換※6※7	—————	
	決定				
	通常変換※5	—————			
	カナ英数字変換※5	—————			
 (長く)	単漢字変換※5	—————			

※4 文字変換中以外は、カーソルが上下に移動します。

※5 文字変換中だけ操作できます。

※6 半角英数字入力モード選択時だけ操作できます。

※7 最後に確定した内容を、再度変換できる状態になります。



## ポケベルコード一覧

- 空欄は、空白を示します。(何も入力されません。)
- 部分は、文字入力後⑤を押すたびに、大文字⇄小文字が切り替わります。

### ■全角大文字モード

		2ケタ目/次に押すボタン									
		1	2	3	4	5	6	7	8	9	0
1ケタ目/最初に押すボタン	1	あ	い	う	え	お	A	B	C	D	E
	2	か	き	く	け	こ	F	G	H	I	J
	3	さ	し	す	せ	そ	K	L	M	N	O
	4	た	ち	つ	て	と	P	Q	R	S	T
	5	な	に	ぬ	ね	の	U	V	W	X	Y
	6	は	ひ	ふ	へ	ほ	Z	?	!	-	/
	7	ま	み	む	め	も	¥	&		☎	※1
	8	や	(	ゆ	)	よ	*	#	☺	♥	※2
	9	ら	り	る	れ	ろ	1	2	3	4	5
	0	わ	を	ん	ゝ	゜	6	7	8	9	0

### ■全角小文字モード

		2ケタ目/次に押すボタン									
		1	2	3	4	5	6	7	8	9	0
1ケタ目/最初に押すボタン	1	あ	い	う	え	お	a	b	c	d	e
	2						f	g	h	i	j
	3						k	l	m	n	o
	4			っ			p	q	r	s	t
	5						u	v	w	x	y
	6						z				
	7										※1
	8	や		ゆ		よ					※2
	9										
	0					ゝ	゜				

※1 ⑦③③の順に押すと、「# [改行]」が入力されます。(改行は、メールの本文、メモ帳入力時などで有効となります。)

※2 ⑧③③の順に押すと、大文字モードと小文字モードが切り替わります。

### ■半角大文字モード

		2ケタ目/次に押すボタン									
		1	2	3	4	5	6	7	8	9	0
1ケタ目/最初に押すボタン	1	A	I	U	E	O	A	B	C	D	E
	2	カ	キ	ク	ケ	コ	F	G	H	I	J
	3	サ	シ	ス	セ	ソ	K	L	M	N	O
	4	タ	チ	ツ	テ	ト	P	Q	R	S	T
	5	ナ	ニ	ヌ	ネ	ノ	U	V	W	X	Y
	6	ハ	ヒ	フ	ヘ	ホ	Z	?	!	-	/
	7	マ	ミ	ム	メ	モ	¥	&		☎	※1
	8	ヤ	(	ユ	)	ヨ	*	#	☺	♥	※2
	9	ラ	リ	ル	レ	ロ	1	2	3	4	5
	0	ワ	ヲ	ン	ゝ	゜	6	7	8	9	0

### ■半角小文字モード

		2ケタ目/次に押すボタン									
		1	2	3	4	5	6	7	8	9	0
1ケタ目/最初に押すボタン	1	a	i	u	e	o	a	b	c	d	e
	2						f	g	h	i	j
	3						k	l	m	n	o
	4			っ			p	q	r	s	t
	5						u	v	w	x	y
	6						z				
	7										※1
	8	や		ゆ		よ					※2
	9										
	0					ゝ	゜				



区点コード一覧

区点1~3桁目	区点4桁目									区点1~3桁目	区点4桁目									区点1~3桁目	区点4桁目											
0 1 2 3 4 5 6 7 8 9	0 1 2 3 4 5 6 7 8 9	0 1 2 3 4 5 6 7 8 9	0 1 2 3 4 5 6 7 8 9	0 1 2 3 4 5 6 7 8 9	0 1 2 3 4 5 6 7 8 9	0 1 2 3 4 5 6 7 8 9	0 1 2 3 4 5 6 7 8 9	0 1 2 3 4 5 6 7 8 9	0 1 2 3 4 5 6 7 8 9	0 1 2 3 4 5 6 7 8 9	0 1 2 3 4 5 6 7 8 9	0 1 2 3 4 5 6 7 8 9	0 1 2 3 4 5 6 7 8 9	0 1 2 3 4 5 6 7 8 9	0 1 2 3 4 5 6 7 8 9	0 1 2 3 4 5 6 7 8 9	0 1 2 3 4 5 6 7 8 9	0 1 2 3 4 5 6 7 8 9														
010	!	~	∞	∞	∞	∞	∞	∞	∞	043	そ	だ	ち	ぢ	つ	づ	て	で	171	迂	雨	卵	鶏	窺	丑	丑	雉	白	濁	嘘		
011	!	!	!	!	!	!	!	!	!	044	た	だ	ぢ	ぢ	つ	づ	て	で	080	雨	雨	雨	雨	雨	雨	雨	雨	雨	雨	雨		
012	!	!	!	!	!	!	!	!	!	045	ど	だ	ぢ	ぢ	つ	づ	て	で	081	雨	雨	雨	雨	雨	雨	雨	雨	雨	雨	雨		
013	!	!	!	!	!	!	!	!	!	046	ど	だ	ぢ	ぢ	つ	づ	て	で	082	雨	雨	雨	雨	雨	雨	雨	雨	雨	雨	雨		
014	!	!	!	!	!	!	!	!	!	047	ど	だ	ぢ	ぢ	つ	づ	て	で	083	雨	雨	雨	雨	雨	雨	雨	雨	雨	雨	雨		
015	!	!	!	!	!	!	!	!	!	048	ど	だ	ぢ	ぢ	つ	づ	て	で	130	雨	雨	雨	雨	雨	雨	雨	雨	雨	雨	雨		
016	!	!	!	!	!	!	!	!	!	050	ア	ア	イ	ウ	ウ	エ	オ	131	10	11	12	13	14	15	16	17	18	19	20	21	22	
017	!	!	!	!	!	!	!	!	!	051	ア	ア	イ	ウ	ウ	エ	オ	132	20	21	22	23	24	25	26	27	28	29	30	31	32	
018	!	!	!	!	!	!	!	!	!	052	ア	ア	イ	ウ	ウ	エ	オ	133	X	Y	Z	aa	bb	cc	dd	ee	ff	gg	hh	ii	jj	
019	!	!	!	!	!	!	!	!	!	053	ソ	タ	チ	チ	ツ	ツ	テ	134	mm	nn	oo	pp	qq	rr	ss	tt	uu	vv	ww	xx	yy	
020	!	!	!	!	!	!	!	!	!	054	ソ	タ	チ	チ	ツ	ツ	テ	135	mm	nn	oo	pp	qq	rr	ss	tt	uu	vv	ww	xx	yy	
021	!	!	!	!	!	!	!	!	!	055	ト	ビ	ビ	ニ	フ	フ	ハ	136	mm	nn	oo	pp	qq	rr	ss	tt	uu	vv	ww	xx	yy	
022	!	!	!	!	!	!	!	!	!	056	ボ	ボ	マ	ム	ム	ハ	137	mm	nn	oo	pp	qq	rr	ss	tt	uu	vv	ww	xx	yy		
023	!	!	!	!	!	!	!	!	!	057	ユ	ヨ	ヨ	リ	ル	ル	138	mm	nn	oo	pp	qq	rr	ss	tt	uu	vv	ww	xx	yy		
024	!	!	!	!	!	!	!	!	!	058	ユ	ヨ	ヨ	リ	ル	ル	139	mm	nn	oo	pp	qq	rr	ss	tt	uu	vv	ww	xx	yy		
026	!	!	!	!	!	!	!	!	!	060	A	B	Γ	Δ	E	Z	H	Θ	I	160	あ	あ	あ	あ	あ	あ	あ	あ	あ	あ	あ	
027	!	!	!	!	!	!	!	!	!	061	A	B	Γ	Δ	E	Z	H	Θ	I	161	あ	あ	あ	あ	あ	あ	あ	あ	あ	あ	あ	
028	!	!	!	!	!	!	!	!	!	062	K	Λ	M	N	Π	Ρ	Σ	T	162	あ	あ	あ	あ	あ	あ	あ	あ	あ	あ	あ	あ	
029	!	!	!	!	!	!	!	!	!	063	γ	φ	χ	ψ	ω	ε	ζ	η	163	あ	あ	あ	あ	あ	あ	あ	あ	あ	あ	あ	あ	
031	!	!	!	!	!	!	!	!	!	064	θ	λ	μ	ν	ξ	ο	π	ρ	164	あ	あ	あ	あ	あ	あ	あ	あ	あ	あ	あ	あ	
032	!	!	!	!	!	!	!	!	!	065	σ	τ	υ	φ	χ	ψ	ω	165	あ	あ	あ	あ	あ	あ	あ	あ	あ	あ	あ	あ		
033	!	!	!	!	!	!	!	!	!	070	A	B	Γ	Δ	E	Z	H	Θ	I	166	あ	あ	あ	あ	あ	あ	あ	あ	あ	あ	あ	
034	!	!	!	!	!	!	!	!	!	071	И	Й	К	Л	М	Н	О	П	Р	167	あ	あ	あ	あ	あ	あ	あ	あ	あ	あ	あ	
035	!	!	!	!	!	!	!	!	!	072	T	У	Ф	Х	Ц	Ч	Ш	Ъ	Ы	168	あ	あ	あ	あ	あ	あ	あ	あ	あ	あ	あ	
036	!	!	!	!	!	!	!	!	!	073	Ъ	Э	Ю	Я						169	あ	あ	あ	あ	あ	あ	あ	あ	あ	あ	あ	
037	!	!	!	!	!	!	!	!	!	074	б	в	г	д	е	ё	ж	з	и	й	170	あ	あ	あ	あ	あ	あ	あ	あ	あ	あ	あ
038	!	!	!	!	!	!	!	!	!	075	к	л	м	н	о	п	р	с	т	у	171	あ	あ	あ	あ	あ	あ	あ	あ	あ	あ	あ
039	!	!	!	!	!	!	!	!	!	076	ф	х	ц	ч	ш	щ	ъ	ы	э	172	あ	あ	あ	あ	あ	あ	あ	あ	あ	あ	あ	あ
040	!	!	!	!	!	!	!	!	!	077	ю	я								173	あ	あ	あ	あ	あ	あ	あ	あ	あ	あ	あ	
041	!	!	!	!	!	!	!	!	!	078	ю	я								174	あ	あ	あ	あ	あ	あ	あ	あ	あ	あ	あ	
042	!	!	!	!	!	!	!	!	!										175	あ	あ	あ	あ	あ	あ	あ	あ	あ	あ	あ	あ	



区点1~ 3桁目	区点4桁目									区点1~ 3桁目	区点4桁目									区点1~ 3桁目	区点4桁目																		
	0	1	2	3	4	5	6	7	8		9	0	1	2	3	4	5	6	7		8	9	0	1	2	3	4	5	6	7	8	9	0	1	2	3	4	5	6
198	叶	樺	鞘	株	兜	電	蒲	釜	鎌	230	掘	窟	靴	靴	靴	熊	隈	桑		261	さ									些	294	夙	宿	祝	縮	熟	出	術	
199	嘘	鴨	茅	苧	宣					231	栗	線								262	佐	又	峻	左	差	查	送	砂	些	295	述	俊	春	縮	熟	出	術		
200	粥	刈	喚	瓦	乾	冠	冠	寒	干	232	郡									263	哉	鎖	坐	座	挫	催	最	砂	些	296	旬	順	殉	縮	熟	出	術		
201	勸	刈	喚	瓦	乾	冠	冠	寒	干											264	哉	鎖	坐	座	挫	催	最	砂	些	297	旬	順	殉	縮	熟	出	術		
202	幹	患	憤	恨	憾	澗	澗	冠	干											265	哉	鎖	坐	座	挫	催	最	砂	些	298	署	順	殉	縮	熟	出	術		
203	款	飲	汗	漢	潤	澗	澗	冠	干											266	哉	鎖	坐	座	挫	催	最	砂	些	299	恕	署	順	殉	縮	熟	出	術	
204	竿	管	簡	緩	鑑	閏	閏	冠	干											267	哉	鎖	坐	座	挫	催	最	砂	些	300	恕	署	順	殉	縮	熟	出	術	
205	竿	管	簡	緩	鑑	閏	閏	冠	干											268	哉	鎖	坐	座	挫	催	最	砂	些	301	恕	署	順	殉	縮	熟	出	術	
206	舘	丸	含	岸	激	願														269	哉	鎖	坐	座	挫	催	最	砂	些	302	恕	署	順	殉	縮	熟	出	術	
207	厩	雁	頭	願																270	哉	鎖	坐	座	挫	催	最	砂	些	303	恕	署	順	殉	縮	熟	出	術	
207																				271	哉	鎖	坐	座	挫	催	最	砂	些	304	恕	署	順	殉	縮	熟	出	術	
208	基	奇	岐	岐	企	危	危	喜	器											272	哉	鎖	坐	座	挫	催	最	砂	些	305	紹	肖	肖	肖	肖	肖	肖	肖	肖
209	旗	機	規	規	汽	軌	軌	幾	機											273	讚	慘	慘	慘	慘	慘	慘	慘	慘	306	詳	文	情	釀	釀	釀	釀	釀	釀
210	紀	徹	規	規	汽	軌	軌	幾	機											274	讚	慘	慘	慘	慘	慘	慘	慘	慘	307	詳	文	情	釀	釀	釀	釀	釀	釀
211	鬼	徹	規	規	汽	軌	軌	幾	機											275	讚	慘	慘	慘	慘	慘	慘	慘	慘	308	詳	文	情	釀	釀	釀	釀	釀	釀
212	儀	龜	規	規	汽	軌	軌	幾	機											276	讚	慘	慘	慘	慘	慘	慘	慘	慘	309	詳	文	情	釀	釀	釀	釀	釀	釀
213	儀	龜	規	規	汽	軌	軌	幾	機											277	讚	慘	慘	慘	慘	慘	慘	慘	慘	310	詳	文	情	釀	釀	釀	釀	釀	釀
214	儀	龜	規	規	汽	軌	軌	幾	機											278	讚	慘	慘	慘	慘	慘	慘	慘	慘	311	詳	文	情	釀	釀	釀	釀	釀	釀
215	儀	龜	規	規	汽	軌	軌	幾	機											279	讚	慘	慘	慘	慘	慘	慘	慘	慘	312	詳	文	情	釀	釀	釀	釀	釀	釀
216	儀	龜	規	規	汽	軌	軌	幾	機											280	讚	慘	慘	慘	慘	慘	慘	慘	慘	313	詳	文	情	釀	釀	釀	釀	釀	釀
217	儀	龜	規	規	汽	軌	軌	幾	機											281	讚	慘	慘	慘	慘	慘	慘	慘	慘	314	詳	文	情	釀	釀	釀	釀	釀	釀
218	儀	龜	規	規	汽	軌	軌	幾	機											282	讚	慘	慘	慘	慘	慘	慘	慘	慘	315	詳	文	情	釀	釀	釀	釀	釀	釀
219	儀	龜	規	規	汽	軌	軌	幾	機											283	讚	慘	慘	慘	慘	慘	慘	慘	慘										
220	儀	龜	規	規	汽	軌	軌	幾	機											284	讚	慘	慘	慘	慘	慘	慘	慘	慘	315	須	醉	吹	吹	吹	吹	吹	吹	吹
221	儀	龜	規	規	汽	軌	軌	幾	機											285	讚	慘	慘	慘	慘	慘	慘	慘	慘	316	須	醉	吹	吹	吹	吹	吹	吹	吹
222	儀	龜	規	規	汽	軌	軌	幾	機											286	讚	慘	慘	慘	慘	慘	慘	慘	慘	317	須	醉	吹	吹	吹	吹	吹	吹	吹
223	儀	龜	規	規	汽	軌	軌	幾	機											287	讚	慘	慘	慘	慘	慘	慘	慘	慘	318	須	醉	吹	吹	吹	吹	吹	吹	吹
224	儀	龜	規	規	汽	軌	軌	幾	機											288	讚	慘	慘	慘	慘	慘	慘	慘	慘	319	須	醉	吹	吹	吹	吹	吹	吹	吹
225	儀	龜	規	規	汽	軌	軌	幾	機											289	讚	慘	慘	慘	慘	慘	慘	慘	慘	320	須	醉	吹	吹	吹	吹	吹	吹	吹
226	儀	龜	規	規	汽	軌	軌	幾	機											290	讚	慘	慘	慘	慘	慘	慘	慘	慘										
226	儀	龜	規	規	汽	軌	軌	幾	機											291	讚	慘	慘	慘	慘	慘	慘	慘	慘	320	勢	姓	性	性	性	性	性	性	性
227	儀	龜	規	規	汽	軌	軌	幾	機											292	讚	慘	慘	慘	慘	慘	慘	慘	慘	321	勢	姓	性	性	性	性	性	性	性
228	儀	龜	規	規	汽	軌	軌	幾	機											293	讚	慘	慘	慘	慘	慘	慘	慘	慘	322	勢	姓	性	性	性	性	性	性	性
229	儀	龜	規	規	汽	軌	軌	幾	機											294	讚	慘	慘	慘	慘	慘	慘	慘	慘	323	勢	姓	性	性	性	性	性	性	性
																				295	讚	慘	慘	慘	慘	慘	慘	慘	慘	324	勢	姓	性	性	性	性	性	性	性
																				296	讚	慘	慘	慘	慘	慘	慘	慘	慘	325	勢	姓	性	性	性	性	性	性	性



































## お天気アイコン一覧





### ■通常時に表示されるアイコン

	晴れ (昼)
	晴れ (夜)
	くもり
	雨
	雪
	雷雨
	降水確率0%
	降水確率10%
	降水確率20%
	降水確率30%
	降水確率40%
	降水確率50%
	降水確率60%
	降水確率70%
	降水確率80%
	降水確率90%
	降水確率100%
	のち
	ときどき



### ■花粉アイコン

	少ない
	やや多い
	多い
	非常に多い





### ■桜アイコン

	開花
	満開間近
	満開
	散り始め




### ■紅葉アイコン

	まだ
	色づく
	見頃
	落葉




### ■紫外線アイコン

	弱い
	やや強い
	強い
	非常に強い

### ■台風アイコン

	台風発生
	台風接近
	危険状態

### ■その他アイコン

	大雨
	強風
	お知らせ

## おもな仕様／機能別仕様

仕様変更などにより、内容が一部異なることがあります。

841SH	
質量	本体：約115g 電池パック装着時：約131g
連続通話時間	約210分（3Gモード） 約220分（GSMモード）
連続待受時間	約330時間（3Gモード） 約280時間（GSMモード） （クローズポジション時）
充電時間（本機の電源を切って充電した場合）	ACアダプタ：約140分 シガーライター充電器：約140分
サイズ（幅×高さ×奥行）	約51×109.5×17mm （クローズポジション時、突起部除く）
最大出力	0.25W（3Gモード） 2.0W（GSMモード）

- 上記の時間は、バックライトが「明るさ：2」のときの数値です。
- 連続通話時間とは、充電を満した新品の電池パックを装着し、電波が正常に受信できる静止状態から算出した平均的な計算値です。
- 連続待受時間とは、充電を満した新品の電池パックを装着し、本機をクローズポジションにした状態で通話や操作をせず、電波が正常に受信できる静止状態から算出した平均的な計算値です。国内（3Gモード）においては、IPサービス設定、ウィジェットの自動更新設定が「Off」のときの数値です。
- お使用の場所や状況、設定内容によって、上記の各時間は変動します。

- 液晶ディスプレイは非常に精密度の高い技術で作られていますが、画素欠けや常時点灯する画素がありますので、あらかじめご了承ください。

### ■使用材料

使用箇所	使用材料／表面処理
キャビネット（ディスプレイ側、操作ボタン側）	レニー材／SUSインサート、表面塗装
キャビネット（電池パック側）	レニー材／表面塗装
電池カバー、ヒンジカバー外側	PC樹脂+ABS樹脂／表面塗装
ヒンジカバー内側、サイドボタン（音量大ボタン、音量小ボタン、シャッターボタン）、外部機器端子キャップ	PC樹脂／表面塗装
ディスプレイパネル、ディスプレイ背面パネル、カメラパネル（赤外線ポート、モバイルライト）、カメラレンズ	アクリルパネル／裏面印刷
センターボタン、マルチガイドボタン（カーソルキー部分）、メールボタン、Yahoo! ケータイ・ボタン、ショートカット／A/aボタン、カメラ／文字ボタン、開始／楽ともリンクボタン、クリア／バックボタン、電源／終了ボタン、ダイヤルボタン、辞書ボタン、マルチジョブ機能／マナーボタン、#ボタン、*ボタン	UV硬化樹脂／裏面印刷

使用箇所	使用材料／表面処理
電池パック	PC樹脂+ABS樹脂
充電端子	SUS／金メッキ （下地：ニッケル）
ネジ（ディスプレイ側、メインボタン側、電池パック側）	SWCH16A／ 三価クロメート
USIMピン	銅合金／金メッキ （下地：ニッケル）
USIMトレイ	POM

### 付属品

#### ■電池パック

電圧	3.7V
使用電池	リチウムイオン電池
容量	770mAh
外形サイズ（幅×高さ×奥行）	約35.4×46.3×4.6mm （突起部 除く）

#### ■卓上ホルダー

入力電圧／ 入力電流	DC5.4V／700mA
出力電圧／ 出力電流	DC5.4V／700mA
充電温度範囲	5℃～35℃
サイズ（幅×高さ×奥行）	約130×32×46mm



## 準備／基礎知識

## ■デスクトップショートカット

コンテンツ登録	1シートあたり、ウィジェットと合わせて19枚
---------	------------------------

## 共通操作

## ■文字入力

ユーザー辞書登録	250件(同じ読みは5件)、 単語:30文字、 読み:ひらがな8文字
ダウンロード辞書	5件
ベストリスト	10件
消去した文字の復元	最大半角30720文字(30720/バイト)
スマートリンク辞書	明鏡モバイル国語辞典: 約4万7100語句 ジーニアスマバイル英和辞典: 約4万5700語句 ジーニアスマバイル和英辞典: 約5万5800語句

## ■電話帳

電話帳登録	1000件
名前、よみがな	姓32文字、名32文字
電話番号	32文字、5件
メールアドレス	128文字、5件
グループ	16グループ
住所	郵便番号20文字、国名32文字、都道府県・市町村・番地・付加情報各64文字
勤務先	勤務先名、部署名、役職各32文字
ホームページ	1024/バイト
メモ	256文字
メールグループ	20グループ(1グループあたり20名)、グループ名16文字

## 電話

発信履歴	日時順:30件、回数順:10件
着信履歴	30件
簡易留守録/ 音声メモ	20件(最長90秒)
自動応答番号	10件
スピードダイヤル/ メール	100件

## メール

メモリ容量	受信ボックス	10M/バイト、 3000件
	下書き	5M/バイト(下書き、送信済みボックス、未送信ボックス合計で最大1000件)
	送信済みボックス	5M/バイト
	未送信ボックス	(データフォルダ、S1アプリとメモリを共有)
件名(PCメール/S1メール)	全角256文字(半角512文字)	
本文(PCメール/S1メール)	全角約15000文字(半角約30000文字)	
SMS本文	半角70文字(半角カタカナ70文字、半角英数字160文字)	
自動再送回数	2回	
添付ファイル	20ファイル(最大2M/バイト)*	
送信予約	10件	
署名	全角128文字(半角256文字)	
同報送信	20件	
振り分けフォルダ	20個(1フォルダあたり振り分け条件20件)	
チャットフォルダ	保存件数	300件
	チャットグループ	10個(1グループあたり20人)

デコレメール	BGM/Flash®1ファイル、または画像やマイ絵文字とあわせて40種類	
自動返信	20件、全角128文字(半角256文字)	
迷惑メール	個別迷惑設定	20件
	受信許可リスト	20件

※添付ファイル数(容量)は、本文などの内容によって少なくなることがあります。

## ■PCメール設定

PCメールアカウント設定	アカウント	3件
	アカウント名	20文字
受信設定	ユーザー名	128文字
	パスワード	40文字
	受信メールアドレス	128文字
送信設定	ポート番号	1-65535
	送信者名	20文字
PCメール受信設定	メールアドレス	128文字
	個別アドレス	20件

## インターネット

ダウンロード	Yahoo!ケータイ	情報画面全体で300K/バイト プログレッシブダウンロードで10M/バイト
	PCサイトブラウザ	1ファイルあたり1M/バイト
閲覧履歴	Yahoo!ケータイ300件、PCサイトブラウザ300件	
URL入力履歴	10件	



ブックマーク※/画面メモ	Yahoo!ケータイ100件、PCサイトブラウザ100件
タブ表示	3画面
インプットメモリ	20件
ストリーミング履歴	20件
RSSフィード	30件(1フィードあたり60K/バイト)

※ブックマークは、フォルダと合わせた件数です。

## カメラ/静止画編集

### ■共通

有効画素数	3.2メガピクセル
自動終了時間	約3分

### ■静止画撮影モード

ズーム	最大24.8倍	
撮影サイズ (横×縦ドット)	3M	1536×2048
	フルHD	1080×1920
	2M	1200×1600
	1.2M	960×1280
	VGA	480×640
	待受画面	240×400
スキャナ撮影 サイズ(横×縦 ドット)	QVGA	240×320
	QQVGA	120×160
保存形式	JPEG形式	
保存可能枚数 (本体に何も保 存されていない とき)の目安	約49枚(3M/ハイクオリティ)	
ファイル名	yymmdd_hhmmss (西暦年下2ケタ+月+日_時+分+秒)	
推奨撮影距離	接写撮影10cm	
その他	フレーム撮影は、40K/バイト以下の透過PNG形式の画像利用可	

### ■動画撮影モード

ズーム	最大8.7倍	
撮影サイズ(横 ×縦ドット)	長時間撮影	320×240(QVGA) 240×176(HQVGA) 176×144(QCIF)
	メール添付	320×240(QVGA) 176×144(QCIF)
	保存形式	3GP形式
保存可能容量 (1ファイルあ たり)の目安	長時間撮影	約30分※(メモリー カード保存時)
メール添付	2M/バイト/295K/バイト	
ファイル名	yymmdd_hhmmss (西暦年下2ケタ+月+日_時+分+秒)	
推奨撮影距離	1.5m(明るい場所で)	

※お使いの場所や状況、設定内容によって、変動することがあります。

### ■静止画編集

画像加工	サイズ変更 (横×縦 ドット)	壁紙(240×400)、 電源On/Off(240×400)、 着信画像(160×160)、 アラーム(240×104)、 デコレメ(96×96)、 QVGA(240×320)、 自由切出
	レタッチ	52×52ドット以上の JPEG画像/PNG画像
	テキスト 貼付	16文字
画像合成	補正	52×52ドット以上の JPEG画像/PNG画像
	パノラマ 合成	横48×縦64ドット以 上、240×320ドット 以下のJPEG画像

## メディアプレイヤー

対応データ	WMAデータ(.wma)、AACデータ (.mp4/.3gp/.m4a) ※サンプリング周波数、ビットレ ートの組み合わせによっては再生で きないことがあります。	
全ミュージック 最大表示曲数	ミュージック 着うた®	各350曲
	WMA	

## S!アプリ

メモリ容量	100件、50M/バイト(デコレメール テンプレート、データフォルダとメ モリを共有)
-------	---

## ツール

### ■PIM・生活

カレンダー※1/ 予定リスト	スケジュール1000件/予定リスト 300件、件名:32文字、内容:128文 字、場所:16文字、プライベート祝 日10件
アラーム	5件、件名9文字
撮って家計簿	3285件※2/ 1件あたり9,999,999円
電卓	999,999,999,999
マネー積算メモ	150件(50件×3)/ 1件あたり999,999.99円
おサイフ ケータイ®	リモートロック用パスワード:半角 英数字5~16文字

※1 2010年3月現在の祝日が登録されています。

※2 1シートの商品数が多いときは、少なくなるこ  
とがあります。



## ■時計・計測

ストップウォッチ	23時間59分59.9秒まで 1/10秒単位、ラップタイム4件
キッチンタイマー	99分59秒まで1秒単位
世界時計	都市名登録可能文字数16文字

## ■文書・録音

メモ帳	500件(1件あたり8192文字)	
ボイスレコーダー	メール添付	1件あたり約20分(メール作成サイズ2M/バイト時) / 1件あたり約3分(メール作成サイズ300K/バイト時)
	長時間録音	最長99時間59分59秒
バーコード読み取り(連続モード)	JANコード	最大50回
	QRコード	最大16回
QRコード作成(作成可能文字数)の目安	数字のみ513文字、 英数字のみ311文字、 漢字のみ131文字	
文字読み取り	256文字	

## ■モバイルウィジェット

コンテンツ登録	1シートあたり6個(widget:5個、S!速報ニュース/S!ともだち状況:1個)、最大4シート
---------	--

## ■ニュース/エンタメ

## ■S!速報ニュース

コンテンツ登録	特別1件、速報と一般を合わせて5件
---------	-------------------

## ■電子ブック

文字列コピー	20文字まで
--------	--------

## ■S!ともだち状況

メンバー	30件
S!ともだち状況	私の状況名7文字、コメント15文字、 状態ラベル4文字
S!ともだち状況 テンプレート	テンプレート名12文字

## ■S!一斉トーク

最大通話	11人
発言時間	30秒/回
メンバーリスト	30件(1グループあたり10名)

## ■ログツール

登録可能ログ数	5件	
ログ名	16文字	
ログ設定 (メール)	投稿先メールアドレス	128文字
	投稿 タイトル	32文字
	投稿本文	128文字
	画像サイズ 設定	小(320×320以内)、 中(640×640以内)、 大(1024×1024以内)、 そのまま送信
ログ設定 (Yahoo!ケータイ/PCサイトブラウザ)	ブログ投稿先URL	1024文字
	ブログ参照URL	1024文字

## ■データフォルダ

メモリ容量	50Mバイト(テコレメールテンプレート、S!アプリとメモリを共有)
-------	-----------------------------------

## ■メモリアード

バックアップ ファイル名	yymmddXX** (西暦年下2ケタ+月 +日+2ケタの英数字)
-----------------	--------------------------------------

※コンテンツ・キーは、yymmdd (西暦年下2ケタ+月+日)

## ■通信/バックアップ

## ■赤外線通信

赤外線通信	IrMC 1.1 通信距離   20cm以内
-------	---------------------------

## ■Bluetooth®

通信方式	Bluetooth®標準規格Ver.2.1
対応 プロファイル	Headset Profile Hands-Free Profile Dial-Up Networking Profile Object Push Profile File Transfer Profile Basic Imaging Profile Advanced Audio Distribution Profile Audio/Video Remote Control Profile
	出力
通信距離	10m以内
デバイス検索	16件
デバイス登録	32件
デバイス名称	16文字
プリント	JPEG画像/PNG画像

## ■S!電話帳バックアップ

同期履歴	10件
------	-----

## ■ネットワーク

ネットワーク	5件、国コード/ネットワークコード:3ケタ、名前:半角25文字
--------	---------------------------------



**参考URL**

- **ソフトバンクモバイルホームページ**  
<http://www.softbank.jp>
- **microSDメモ리카ードの対応情報**  
[http://k-tai.sharp.co.jp/peripherals/sd\\_support.html](http://k-tai.sharp.co.jp/peripherals/sd_support.html)  
(パソコン用)  
<http://shweb.sharp.co.jp/>  
(携帯電話用)
- **S!電話帳バックアップ**  
<http://www.softbank.jp/SAB>  
(パソコン用)
- **SVG-T**  
[http://shweb.sharp.co.jp/svgt/index\\_pdc.html](http://shweb.sharp.co.jp/svgt/index_pdc.html)  
(携帯電話用)



## メモ리카ードの構造と各データの保存場所

メモ리카ードの構造		保存されるデータ/本機で使うときに保存する場所		
DCIM	XXXSHARP	デジタルカメラに保存した静止画		
PRIVATE	MYFOLDER	Local Contents	SDローカルコンテンツ	
		Mail	一括保存したメールのバックアップデータ(受信ボックス、送信済みボックス、下書き)	
		My Items	Book	データフォルダ「ブック」で表示する電子書籍ファイル
			Bookmarks	Yahoo!ケータイのブックマークデータ
			Character	データフォルダ「キャラクタ」で表示するファイル
			Custom Screens	データフォルダ「きせかえアレンジ」で設定するファイル
			Flash(R)	データフォルダ「Flash®」で表示する壁紙用のファイル
			Flash(R) Ringtones	データフォルダ「着信音Flash®」で再生する着信音用のファイル
			Games and More	S!アプリのデータ
			Hot Status Template	データフォルダ「状況テンプレート」で利用するファイル
			Mail Art	データフォルダ「デコレメビクチャー」で利用するファイル
			Message Templates	メール「デコレメールテンプレート」で表示するファイル
			Music	データフォルダ「ミュージック」で再生する音楽
			Other Documents	データフォルダ「その他ファイル」で表示するファイル
			Pictograms	データフォルダ「マイ絵文字」で表示するマイ絵文字(GIFファイル)
			Pictures	データフォルダ「ビクチャー」で表示する画像
		Sounds & Ringtones	データフォルダ「着うた・メロディ」で再生する音楽	
		Videos	データフォルダ「ムービー」で再生する動画	
		Widget	データフォルダ「ウィジェット」で利用するファイル	
	WMAudio	メディアプレイヤー「WMA」で再生する音楽		
SH_Folder	アプリケーションの管理情報など			
Utility	一括保存したバックアップデータ(電話帳)など			
SHARP	MOBILE	一括保存したバックアップデータ(ユーザー辞書)など		





## メニュー一覧

メール		
機能名	ページ	
受信ボックス	P.4-14	
新規作成	P.4-4	
新着メール受信	P.4-26	
下書き	P.4-32	
デコレメールテンプレート	P.4-8	
送信済みボックス	P.4-14	
未送信ボックス	P.4-32	
チャットフォルダ	P.4-17	
サーバーメール操作	メールリスト	P.4-26
	メール全受信	P.4-26
	メール全削除	P.4-30
	サーバーメール容量	P.4-32
SMS新規作成		
	P.4-9	
メール/PCメール設定	メール・アドレス設定	P.4-3
	一般設定	P.4-33
	S!メール設定	P.4-35
	PCメール設定	P.4-20
	SMS設定	P.4-37
	スピードダイヤル/メール	P.4-22
	メールグループ	P.4-18
メモリ容量確認	P.4-29	

## ■メール/PCメール設定：一般設定

	機能名	ページ
送信・作成全般	配信確認	P.4-33
	返信先アドレス設定	P.4-33
	引用付き返信	P.4-33
	自動返信設定	P.4-28
	クイック返信設定	P.4-28
	自動再送	P.4-33
	送信中ステータス表示	P.4-33
	送信先限定設定	P.4-10
	メールお知らせ設定	P.4-34
	フィーリングメール連動	P.4-34
	アニメビュー表示設定	P.4-34
	迷惑メール振り分け設定	P.4-16
	迷惑メール申告先設定	P.4-33
	スクロール単位	P.4-33
	メールリスト表示切替	P.4-33
	アドレス表示切替	P.4-33
	受信ボックス表示設定	P.4-33
	送信ボックス表示設定	P.4-33
メール自動削除設定	受信ボックス	P.4-33
	送信済みボックス	P.4-33

## ■メール/PCメール設定：S!メール設定

機能名	ページ	
メール受信設定	P.4-13	
署名設定	P.4-23	
画像表示設定	P.4-35	
添付ファイル自動表示	画像	P.4-35
	サウンド	P.4-35
メール作成サイズ	P.4-24	
添付ファイル送信時設定	P.4-35	
送信画像サイズ	P.4-35	

## ■メール/PCメール設定：PCメール設定

機能名	ページ
PCメールアカウント設定	P.4-20
PCメール受信設定	P.4-36
新着チェック設定	P.4-36
PCメール自動改行設定	P.4-36

## ■メール/PCメール設定：SMS設定

機能名	ページ
有効期限設定	P.4-37
SMSセンター番号	P.4-37
文字コード設定	P.4-37



## Yahoo!

機能名	ページ
Yahoo!ケータイ	P.5-3
メニューリスト	P.5-3
ブックマーク	P.5-8
画面メモ	P.5-8
Web検索	P.5-11
URL入力	P.5-3
閲覧履歴	P.5-3
PCサイトブラウザ	P.5-5
設定	P.5-12

## ■PCサイトブラウザ

機能名	ページ
ホームページ	P.5-5
ブックマーク	P.5-8
画面メモ	P.5-8
Web検索	P.5-11
URL入力	P.5-5
閲覧履歴	P.5-5
RSSフィード	P.5-9
Yahoo!ケータイ	P.5-3

PCサイトブラウザ 設定	文字サイズ	P.5-12
	スクロール設定	P.5-12
	ポインタ設定	P.5-12
	画像・音設定	P.5-12
	メモリ操作	P.5-10
	セキュリティ設定	P.5-16
	ファイル保存先	P.5-12
	ブラウザ初期化	P.5-16
	設定リセット	P.5-16
	警告画面表示設定	P.5-12
	拡大縮小表示設定	P.5-12
	ソフトキー	P.5-5

## ■設定 (Yahoo!ケータイ)

機能名	ページ
文字サイズ	P.5-12
スクロール単位	P.5-12
ポインタ設定	P.5-12
画像・音設定	P.5-12
メモリ操作	P.5-10
セキュリティ設定	P.5-16
ファイル保存先	P.5-12
ブラウザ初期化	P.5-16
設定リセット	P.5-16

## S!アプリ

機能名	ページ
S!アプリ一覧	P.7-7
おサイフケータイ	P.8-19
設定	P.7-10
インフォメーション	P.7-11

## ■設定 (S!アプリ)

機能名	ページ	
音量	P.7-10	
バックライト	P.7-11	
パイプ	P.7-11	
メモリアカードシンク	P.7-11	
着信時優先動作	P.7-10	
S!アプリ待受設定	On/Off設定	P.7-10
	起動開始時間	P.7-10
	一時停止設定	P.7-10
サラウンド	P.7-10	
S!アプリ設定リセット	P.7-11	
S!アプリオールリセット	P.7-11	

## ニュース/エンタメ

機能名	ページ	
S!情報チャンネル/ お天気	最新情報	P.9-7
	バックナンバー	P.9-7
	サービス登録・解除	P.9-7
	再配信要求	P.9-19
	S!情報チャンネル 通知設定	P.9-19
	お天気アイコン	P.9-7
S!速報ニュース	P.9-6	
無料コンテンツ	P.9-8	
S!コンテンツストア	P.9-8	
S!ともだち状況	P.9-10	
S!一斉トーク	P.9-13	
ログツール	P.9-15	
ブックサーフィン	P.9-9	
ケータイ書籍	P.9-9	

## ■S!情報チャンネル/お天気：お天気アイコン

機能名	ページ	
天気予報	P.9-20	
手動更新	P.9-7	
設定	待受表示設定	P.9-20
	天気予報通知設定	P.9-20
	アイコン更新設定	P.9-20

## ■S!速報ニュース

機能名	ページ	
S!速報ニュース一覧	P.9-6	
設定	自動更新設定	P.9-19
	画像取得設定	P.9-19
	自動更新予定確認	P.9-19
	背景変更設定	P.9-19
	S!速報ニュース 一覧消去	P.9-19



## カメラ

機能名		ページ
静止画撮影		P.6-4
動画撮影		P.6-5
バーコードリーダー		P.8-31
名刺読み取り		P.8-33
レシート読み取り		P.8-14
ラクラク瞬漢ルーペ		P.8-35
画像レビュー		P.6-6
静止画設定	撮影サイズ	P.6-15
	画質設定	P.6-14
	各種設定	P.6-14
動画設定	撮影時間/サイズ	P.6-15
	マイク設定	P.6-15
	保存設定	P.6-14

## ■静止画撮影

機能名		ページ
撮影設定	明るさ調整	P.6-14
	フォーカス設定	P.6-14
	ホワイトバランス	P.6-15
	フレーム追加	P.6-7
撮影モード	連写	P.6-7
	パノラマ/スキャナ	P.6-8
バーコード/名刺読取		P.8-31
画像レビュー		P.6-6
撮影サイズ		P.6-15
シーン		P.6-15
画質設定		P.6-14
セルフタイマー		P.6-7
各種設定		P.6-14
ヘルプ		P.6-14
モバイルライト		P.6-14

## ■動画撮影

機能名		ページ
撮影設定	明るさ調整	P.6-14
	フォーカス設定	P.6-14
表示サイズ		P.6-15
画像レビュー		P.6-6
撮影時間/サイズ		P.6-15
マイク設定		P.6-15
画質設定		P.6-14
セルフタイマー		P.6-7
各種設定		P.6-14
ヘルプ		P.6-14
モバイルライト		P.6-14

## ■静止画設定：各種設定

機能名		ページ
フォーカスマーク		P.6-14
アイコン表示		P.6-14
シャッター音		P.6-14
保存先設定		P.6-14
自動保存設定		P.6-14
リモートシャッター設定		P.6-14
送信キー設定		P.6-14

## ■動画設定：保存設定

機能名		ページ
保存先設定		P.6-14
自動保存設定		P.6-14

## メディア

機能名		ページ
ミュージック		P.7-4
ムービー		P.7-5
ストリーミング		P.5-13
MTPモード		P.7-3

## ■ミュージック

機能名		ページ
続き再生		P.7-8
プレイリスト		P.7-6
WMA		P.7-4
楽曲を探す		P.7-3
設定	サウンド効果	P.7-8
	再生モード	P.7-8
	オーディオ出力切替	P.7-8
	WMA全件削除	P.7-9

## ■ムービー

機能名		ページ
続き再生		P.7-8
プレイリスト		P.7-6
動画を探す		P.7-3
設定	再生モード	P.7-8
	バックライト	P.7-8
	表示サイズ	P.7-8
	サウンド効果	P.7-8
	Webリンク情報表示設定	P.7-8
	オーディオ出力切替	P.7-8



ツール

■PIM・生活

機能名	ページ	
カレンダー	P.8-4	
アラーム	P.8-10	
リラクゼーションタイム	P.8-12	
予定リスト	P.8-8	
撮って家計簿	P.8-13	
電卓	P.8-17	
マネー積算メモ	P.8-18	
おサイフケータイ	P.8-19	
プロフィール交換	P.12-6	
見せかけコール	見せかけコール実行	P.8-42
	On/Off設定	P.8-23
	着信相手登録	P.8-23
	着信音選択	P.8-23
	着信タイミング設定	P.8-23
	サイレント設定時動作	P.8-42

■時計・計測

機能名	ページ
ストップウォッチ	P.8-24
キッチンタイマー	P.8-25
世界時計	P.8-26
時報	P.8-27
バッテリーメーター	P.1-20

■文書・録音

機能名	ページ	
スマートリンク辞書	P.2-13	
検索	P.2-15	
メモ帳	P.8-28	
ちょこっとメモ	P.2-16	
アスキーアート	P.8-29	
ボイスレコーダー	録音時間	P.8-43
	着うた・メロディ	P.8-30
	保存先設定	P.8-43
バーコード/名刺読取	バーコードリーダー	P.8-31
	データフォルダ	P.8-44
	QRコード作成	P.8-32
	名刺読み取り	P.8-33
ガイド機能	レシート読み取り	P.8-14
	ラクラク脳漢ルーペ	P.8-35
	文字読み取り	P.8-34
	読み取りデータ確認	P.8-44
ガイド機能	P.1-20	

■外部接続

機能名	ページ	
Bluetooth	On/Off設定	P.12-19
	デバイス登録	P.12-10
	登録済みデバイス	P.12-11
	一括データ送信	P.12-12
	腕時計連携設定	P.12-19
	マイデバイス設定	P.12-18
ICデータ通信	マイデバイス情報	P.12-19
	1件転送受信設定	P.12-18
USB接続モード	一括データ送信	P.12-8
	カードリーダーモード	P.12-13
USB充電	MTPモード	P.7-3
	メモリカードメニュー	P.1-24
メモリカード保存・読み込み	P.11-6	
メモリカード保存・読み込み	P.12-15	



## データフォルダ

機能名	ページ
ピクチャー	P.6-9
デジタルカメラ	P.11-2
着うた・メロディ	P.8-30
S!アプリ	P.7-7
ウィジェット	P.9-2
ミュージック	P.11-2
ムービー	P.11-2
生活アプリ	P.8-19
ブック	P.11-2
きせかえアレンジ	P.2-5
状況テンプレート	P.11-2
Flash®	P.11-2
その他ファイル	P.11-2
メモリ確認	P.11-2

## ウィジェット

機能名	ページ
ウィジェットストア	P.9-2
ウィジェット一覧	P.9-2
設定	P.9-17

## 赤外線

機能名	ページ
プロフィール交換	P.12-6
赤外線On/Off	P.12-18
一括データ送信	P.12-5

## 電話機能

機能名	ページ	
電話帳	P.2-17	
電話帳新規登録	P.2-18	
インフォメーション	P.1-24	
通話履歴	P.3-8	
簡易留守録再生	P.3-4	
留守番電話再生	P.3-12	
S!電話帳バックアップ	P.12-16	
オーナー情報	P.1-20	
電話帳グループ編集	P.2-19	
メールグループ	P.4-18	
案ともリンク	P.3-7	
スピードダイヤル/メール	P.3-6	
フッシュトーンリスト	P.3-15	
設定・管理	電話帳設定	P.2-23
	通話履歴設定	P.3-16
	電話帳管理	P.2-24

## 設定

## ■音・表示

機能名	ページ
マナーモード設定	P.1-25
ディスプレイ設定	P.13-3
きせかえアレンジ	P.2-5
音・バイブ・ライト	P.2-6
日時設定	P.13-2
Language	P.13-3
着信音出力切替	P.13-6
受話音量調節	P.3-14
メニュー切替	P.1-17

## ■音・表示：ディスプレイ設定

機能名	ページ	
壁紙	P.2-4	
画面ピクチャー	P.13-3	
ペールビュー	P.1-25	
画面エフェクト	P.13-3	
文字表示	P.2-3	
待受設定	時計/カレンダー表示	P.13-4
	ウィジェット表示	P.13-4
	ネットワーク オペレーター名表示	P.13-4
ミニ電池表示	P.1-25	
電源Onメッセージ	P.13-3	
サブディスプレイ	点灯時間	P.13-4
	メール表示	P.13-4
	時計表示設定	P.13-4
	時計フォント	P.13-4
	着信相手表示	P.13-4
バックライト	P.13-3	
パネル点灯時間	P.13-3	
ダイヤル表示設定	P.13-3	



■音・表示：音・パイプ・ライト

機能名	ページ
音量	P.13-5
着信音/ムービー	P.2-6
待ちうた	P.2-6
効果音	P.13-6
パイプ	P.2-6
着信ライト設定	P.13-5
キーイルミ設定	P.13-4
インフォメーションライト設定	P.13-5
エニーキーアンサー	P.13-5
サラウンド	P.13-6

■音・表示：日時設定

機能名	ページ
日付時刻設定	P.13-2
時刻補正	P.13-2
サマータイム設定	P.13-2
タイムゾーン設定	P.13-2
時計/カレンダー表示	P.13-4
世界時計	P.8-26
アラーム	P.8-10
祝日設定	P.8-36
時刻フォーマット	P.13-2
日付フォーマット	P.13-2
カレンダーフォーマット	P.13-2

■本体・メモ리카ード

機能名	ページ	
ユーザー辞書	P.2-12	
キーショートカット設定	P.1-14	
キーバックライト設定	P.13-4	
ダブルナンバー設定	On/Off設定	P.1-21
	モード切替	P.1-23
	暗証番号入力	P.1-26
	回線名/アイコン編集	P.1-26
	回線別着信拒否	P.1-26
	着信通知アイコン表示	P.1-26
	バケット接続確認	P.1-26
利用回線設定	P.1-26	
メモ리카ードメニュー	P.11-6	
メモ리카ード 保存・読み込み	保存（全項目）	P.12-20
	保存（選択項目）	P.12-15
	読み込み（全項目）	P.12-20
	読み込み（選択項目）	P.12-15
セキュリティ設定	設定・管理	P.12-20
	設定	P.10-3
ソフトウェア更新	P.14-5	
初期化	設定リセット	P.13-9
	オールリセット	P.13-9

■本体・メモ리카ード：メモ리카ードメニュー

機能名	ページ	
プリント指定 (DPOF)	枚数指定	P.6-13
	設定	P.6-16
	プリント指定状況確認	P.6-13
	全設定リセット	P.6-16
SDローカルコンテンツ	P.11-8	
フォーマット	P.11-6	
メモリ確認	P.11-2	

■本体・メモ리카ード：セキュリティ設定

機能名	ページ
PIN認証	P.10-3
キー操作ロック	P.10-3
IPサービス設定	P.13-8
ケータイ機能制御	P.10-5
機能別ロック	P.10-4
履歴使用禁止	P.10-4
シークレットモード	P.10-4
ロックメッセージ設定	P.10-6
暗証番号変更	P.1-19
管理者用設定	P.1-19



## ■通話

機能名		ページ
通話時間・ データ通信	通話時間明細	P.3-8
	データ通信明細	P.3-16
	通話中時間表示	P.3-16
	通話中時間お知らせ音	P.3-16
簡易留守録設定	On/Off設定	P.3-4
	応答時間設定	P.3-13
	応答文再生	P.3-13
	音量設定	P.3-13
留守番・転送電話	留守番電話	P.3-12
	転送電話	P.3-11
	留守番・転送停止	P.3-12
	設定確認	P.3-18
TVコール設定	送信画像切替	P.3-19
	受信画質設定	P.3-19
	送信画質設定	P.3-19
	保留中ガイダンス表示	P.3-19
	バックライト	P.3-19
	スピーカーホン	P.3-19
	マイクミュート	P.3-19
リモートモニタモード	P.3-13	
発番号通知・表示		P.3-18
着信お知らせ機能		P.3-12
国際発信設定	国際コード設定	P.3-14
	国番号リスト	P.3-14
	海外発信アシスト機能	P.3-14
発信制限	発信規制	P.3-18
	発信先限定	P.3-9
	着信規制	P.3-18
	着信拒否	P.3-10
自動応答（イヤホン）		P.3-19
割込通話		P.3-18

## ■ネットワーク

機能名		ページ
ネットワーク選択		P.13-7
3G/GSM設定		P.13-7
電波サーチ		P.13-7
電波Offモード		P.1-18
ネットワーク自動調整		P.13-7
位置情報設定		P.13-8
ネットワーク状態表示		P.13-7
外部機器設定		P.13-7



## 索引

## 英数字

ACアダプタ	1-4
Bluetooth®	12-9
DPOF(→プリント指定)	6-13
ICカード設定	8-20
ICカードロック	8-20
ICデータ通信	12-7
IPサービス設定	13-8
Language(言語選択)	13-3
PCサイトブラウザ	5-5
PCメール	4-2、4-19
PCメール送信	4-21
PINコード	14-2
PINコード変更	10-6
PIN認証	10-3
PINロック	14-2
QRコード作成	8-32
RSSフィード	5-9
SDローカルコンテンツ	11-8
SMS	4-2
SMS設定	4-37
SMS送信	4-9
S! FeliCa(→おサイフケータイ®)	8-19
S!アプリ	7-7
S!アプリオールリセット	7-11
S!アプリ設定リセット	7-11
S!一斉トーク	9-13、9-22
IPサービス設定	13-8
着信	9-14
発信	9-14
メンバー登録	9-13
S!コンテンツストア	9-8
S!情報チャンネル	9-7、9-19
お天気アイコン	9-7
S!速報ニュース	9-6
コンテンツ削除	9-19

自動更新設定	9-19
S!電話帳バックアップ	12-16
自動保存設定	12-20
パスワード確認	12-20
履歴	12-20
S!ともだち状況	9-10、9-21
IPサービス設定	13-8
確認	9-11
S!メール	4-2
S!メール設定	4-35
デコレメール	4-6
ファイル添付	4-5
フィッシングメール	4-5
メール作成サイズ	4-24、4-35
S!メール送信	4-4
TVコール	3-5
リモートモニターモード	3-13
USB充電	1-5、1-24
USIMカード	14-2
USIMカードの暗証番号(→PINコード)	14-2
Yahoo!ケータイ	5-3

## あ

アイコンの見かた(→マークの見かた)	1-9
アスキーアート	8-29
アニメビュー表示	4-11
アフターサービス	14-39
アラーム	8-10
解除	8-11
削除	8-11
世界時計連動設定	8-40
編集	8-40
マナーモード時設定	8-40
暗証番号	1-19
安全上のご注意	viii
イヤホン着信	3-13

インターネット	5-2
URL入力	5-3、5-5
閲覧履歴	5-3、5-5
情報画面の操作のしかた	5-6
接続	5-3、5-5
設定	5-12
ブックマーク/画面メモ登録	5-8
インフォメーション	1-7
ウィジェット	9-2
エニーキーアンサー	13-5
応答保留	3-13
オートフォーカス	6-2
オーナー情報	1-20
Bluetooth®	12-19
ICデータ通信	12-18
赤外線通信	12-18
プロフィール交換	12-6
オープンポジション	1-2
オールリセット	13-9
おサイフケータイ®	8-19
お手入れ	14-6
お天気アイコン	9-7
アイコン更新設定	9-20
手動更新	9-7
天気予報	9-20
お天気アイコン一覧	14-18
お問い合わせ先一覧	14-40
音・バイブ・ライト	2-6、13-4
お願いとご注意	xiv
オプションサービス	3-11
オプションサービス設定確認	3-18
音楽再生	7-4、7-8
音楽削除	7-9
音楽入手	7-3
音声電話	3-3
音声メモ録音	3-15





## か

カードリーダーモード	12-13
ガイド機能	1-20
外部機器端子	1-2
各部の名称	1-2
画像加工	6-9
画像合成	6-12
画像レビュー	6-6
壁紙	2-4
スライド壁紙	2-4
壁紙登録	11-7
カメラ	1-2, 6-2
明るさ調整	6-14
画質設定	6-14
画像レビュー	6-6
自動保存設定	6-14
静止画撮影	6-4
接写	6-14
セルフタイマー撮影	6-7
動画撮影	6-5
フォーカスロック	6-14
保存先設定	6-14
マニュアルフォーカス	6-14
画面エフェクト	13-3
画面の見かた	1-7
画面ピクチャー	13-3
画面メモ	5-8, 5-14
カレンダー	8-4
カレンダーの設定	8-36
予定編集	8-37
簡易留守録	3-4, 3-13
管理者用暗証番号	1-19
キーショートカット設定	1-14
キー操作ロック	10-3
キーバックライト設定	13-4
きせかえアレンジ	2-5
キッチンタイマー	8-25
機能の探しかた	ii
機能の呼び出しかた	1-12
機能別仕様	14-20
SIアプリ	14-21
インターネット	14-20
カメラ/静止画編集	14-21
共通操作	14-20
準備/基礎知識	14-20
通信/バックアップ	14-22
ツール	14-21
データフォルダ	14-22
電話	14-20
ニュース/エンタメ	14-22
ネットワーク	14-22
メール	14-20
メディアプレイヤー	14-21
メモリアード	14-22
モバイルウィジェット	14-22
機能別ロック	10-4
切替適話	3-18
緊急通報(110、119、118)発信	3-2
クイックオペレーション	1-12
クイック返信設定	4-28
空気抜き穴	1-2
区点コード一覧	14-12
グループ通話サービス	3-11
クローズポジション	1-2
携帯電話機の比吸収率(SAR)について	xx
ケータイ機能制御	10-5
ケータイ書籍	9-9
ケータイ書籍ライブラリ	9-20
言語選択	13-3
検索	2-15
効果音	13-6
交換機用暗証番号	1-19
国際電話	3-3
国際発信	3-4, 3-14
故障かな?と思ったら	14-7
誤動作防止	1-20

## さ

サイドボタン	1-3
サブディスプレイ	1-2, 1-11, 13-4
サマータイム設定	8-26, 13-2
参考URL	14-23
シークレットモード	10-4
時刻補正	13-2
自動再送	4-33
自動返信設定	4-12, 4-28
時報	8-27
時報音	8-42
世界時計運動設定	8-42
バイブ	8-42
マナーモード時設定	8-42
写メール	6-4
充電	1-4
充電端子	1-2
受信ボックス表示設定	4-33
受話音量調節	3-14
仕様	14-19
状況テンプレート	11-2
ショートカット	1-12
初期化	13-9
オールリセット	13-9
設定リセット	13-9
メモリアード	11-6
署名設定	4-23
シンプルメニュー	1-17
ステータスアイコンリスト	1-7
ストップウォッチ	8-24
ストラップ取り付け穴	1-2
ストリーミング	5-4
スヌーズ設定	8-10, 8-11
スピーカー	1-2
スピーカーホン	3-15, 3-19, 9-22
スピードダイヤル/メール	3-6, 4-22
スポットライト	1-20



スマートリンク辞書	2-13
スモールライト	1-2
スライド壁紙	2-4
静止画撮影	6-4
撮影サイズ	6-15
シーン	6-15
シャッター音	6-14
スキャナ撮影	6-8
パノラマ撮影	6-8
フレーム付き撮影	6-7
ホワイトバランス	6-15
連写撮影	6-7
静止画編集	6-9
顔写真の加工	6-11
サイズ変更	6-10
その他の静止画編集	6-15
パノラマ合成	6-12
世界時計	8-26
世界時計運動設定	8-40、8-42
赤外線通信	12-3
受信	12-4
送信	12-5、12-18
赤外線ポート	1-2
セキュリティ設定	1-19、10-3
設定リセット	13-9
操作用暗証番号	1-19
送信済メール取消	4-23
送信ボックス表示設定	4-33
ソフトウェア更新	14-5
ソフトキー	1-8

## た

タイムゾーン設定	8-26、13-2
ダウンロード辞書	2-12
ダブルナンバー	1-21、1-26
着信お知らせ機能	3-12
着信音量変更	13-5

着信規制	3-18
着信拒否	3-13
着信時の動作	2-6
着信ライト設定	13-5
着信履歴	3-8
チャットフォルダ	4-17、4-31
ちょこっとメモ	2-16
通信用内蔵アンテナ	1-2
ツール	8-2
通話中時間お知らせ	3-16
通話中時間表示	3-16
通話中発信	3-18
ディスプレイ	1-2
ディスプレイ設定	13-3
データフォルダ	11-2
スライドショー	11-3
ファイル移動/コピー	11-4
ファイル確認	11-3
ファイル複数選択	11-4
ファイルメール添付	4-5、11-3
フォルダ作成	11-4
フォルダシークレット設定	11-4
フォルダ名変更	11-8
でか文字メニュー	2-3
デコレメール送信	4-6
デスクトップショートカット	1-16
デュアルモード	1-23
電源を入れる/切る	1-6
電子ブック	9-9、9-20
転送電話サービス	3-11
電卓	8-17、8-40
電池カバー	1-2
電池バック	1-4、14-4
電波OFFモード	1-18
電波サーチ	13-7
電話	3-2
電話帳検索	2-20
電話帳削除	2-24

電話帳登録	2-18
電話帳編集	2-24
電話帳利用	2-20
電話番号の確認	1-20
電話を受ける(TVコール)	3-5
電話を受ける(音声電話)	3-3
電話をかける(TVコール)	3-5
電話をかける(音声電話)	3-3
電話をかける(国際電話)	3-3
電話をかける(国際発信)	3-4
動画再生	7-5、7-8
動画削除	7-9
動画撮影	6-5
撮影時間/サイズ	6-15
表示サイズ	6-15
マイク設定	6-15
動画入手	7-3
時計/カレンダー表示	13-4
撮って家計簿	8-13

## な

日時設定	13-2
ニュース/エンタメ	9-5
ネットワーク自動調整	1-6、13-7

## は

バーコード読み取り	8-31
データフォルダ内のバーコード読み取り	8-44
文字入力中の読み取り	8-44
読み取り結果の利用	8-44
配信確認	4-11、4-23、4-33
バイブレータ	2-6
パソコン接続	12-13
バックアップ	12-14
設定・管理	12-20
バックライト	13-3
発信規制	3-18



発信先限定	3-9
発信者番号通知サービス	3-11、3-18
発信規制サービス	3-11
発信履歴	3-8、3-16
バッテリーメーター	1-20
発信番号通知・表示	3-18
パネル点灯時間	13-3
日付時刻設定	13-2
フィーリングメール受信	4-11
フィーリングメール送信	4-5
フィーリングメール連動	4-34
フェイスアレンジ	6-11
フォーカス設定	6-14
フォーカスロック	6-14
フォーマット(メモ리카ード)	11-6
付属品	vii
ブックサーフィン®	9-9
ブックマーク	5-8
プッシュトゥーンリスト	3-15
プリント指定(DPOF)	6-13
一括指定	6-13
インテックスプリント指定	6-16
日付付加指定	6-16
プリント指定状況確認	6-13
プレイリスト	7-6、7-9
プログツール	9-15、9-22
ペルビュー	1-20
ボイスレコーダー	8-30
保存先設定	8-43
メール送信	8-43
録音時間	8-43
防水/防塵性能について	xvi
ポケベルコード一覧	14-11
ポジション	1-2
保証書	14-39
ボタンのはたらき	1-3
本書の見かた	iv

## ま

マークの見かた	1-9
音楽再生画面	7-4
カメラ(撮影画面)	6-3
サブディスプレイ	1-11
ディスプレイ	1-9
動画再生画面	7-5
メール(リスト画面)	4-12
マイク(送話口)	1-2
待受画面	1-6
待ちうた®	2-6
マナーモード	1-18
マナーモード設定	1-25
マネー積算メモ	8-18
マルチジョブ機能	1-15
見せかけコール	8-23
ムービー写メール	6-5
無料コンテンツ	9-8
名刺読み取り	8-33
読み取り結果の利用	8-46
迷惑メール振り分け設定	4-16、4-31
メインメニュー	1-12
メール(→SMS、S!メール、PCメール)	4-2
PCメール設定	4-36
SMS設定	4-37
S!メール設定	4-35
一般設定	4-33
受信動作全般(設定)	4-34
送信・作成全般(設定)	4-33
メールアドレス	4-3
メールお知らせ設定	4-34
メールグループ	4-18
グループ名編集	4-31
削除	4-31
メンバー変更	4-31
メール削除	4-21、4-29
メール自動削除設定	4-33

メール作成サイズ	4-24、4-35
メール作成/送信	4-4、4-9、4-21
宛先修正	4-22
宛先タイプ	4-22
下書きへ保存	4-23
下書きを送信	4-32
署名手動入力	4-23
署名設定	4-23
スピードダイヤル/メール	4-22
送信オプション	4-23
送信先を限定	4-10
送信済メール取消	4-23
送信済メールの利用	4-32
送信予約	4-23
デコレメール	4-6
デコレメールテンプレートの利用	4-8
添付再生優先	4-25
ファイル添付	4-24
プレビュー表示	4-4
未送信メールの利用	4-32
メール受信/確認	4-11
PCメール受信	4-21、4-36
S!メール手動受信	4-13
受信サイズ制限	4-35
添付をデータフォルダへ保存	4-27
待受画面以外で新着メール確認	4-26
メールリスト	4-26
メッセージ画面	4-12、4-27
リスト画面	4-12、4-29
メール転送	4-32
メール振り分け	4-16
メール返信	4-12、4-21、4-28
クイック返信設定	4-28
参照返信	4-28
自動返信設定	4-28
メール保護	4-14
メールリスト表示切替	4-33
メディアプレイヤー	7-2
プレイリスト利用	7-6、7-9



メニュー一覧	14-25
S!アプリ	14-26
Yahoo!	14-26
ウィジェット	14-29
カメラ	14-27
赤外線	14-29
設定	14-29
ツール	14-28
データフォルダ	14-29
電話機能	14-29
ニュース/エンタメ	14-26
メール	14-25
メディア	14-27
メニュー操作	1-13
メモ帳	8-28
本文編集/カテゴリ変更	8-43
メモリカード	11-5
初期化	11-6
データ確認	11-6
メモリカードの構造と各データの保存場所	14-24
目次	vi
文字サイズ	2-3
文字入力	2-7
1文字変換	2-9
E-mailアドレス/URL	2-10
絵文字/記号	2-9
改行	2-21
顔文字	2-10
カタカナ	2-9
カナ英数字変換	2-10
区点コード	2-21
辞書連携	2-9
スペース	2-21
単漢字変換	2-8
電話帳引用	2-21
入力/変換設定	2-22
入力モード切替	2-7
入力履歴リセット	2-21
パーソナル予測モード	2-8

ひらがな	2-8
ポケベルコード	2-21
目的の漢字に変換できないとき	2-8
元に戻す/復元	2-21
ワンタッチ変換	2-10
文字入力用ボタン一覧	14-9
文字編集	2-11
文字読み取り	8-34
文字入力中の読み取り	8-46
読み取り結果の利用	8-47
モバイルウィジェット	9-2
モバイルライト	1-2

## や

ユーザー辞書	2-12
削除	2-22
ユーティリティソフトウェア	12-13
予定登録(→カレンダー)	8-5
予定リスト	8-8
用件確認	8-9
用件削除	8-9
用件編集	8-38

## ら

楽デコ	4-4
楽ともリンク	3-7
ラクラク瞬漢ルーベ	8-35
リセット(→初期化)	13-9
リダイヤル(発信履歴)	3-16
リモートモニターモード	3-13
リモートロック	8-21
リラクゼーションタイム	8-12
履歴使用禁止	10-4
留守番電話サービス	3-11
レシート読み取り	8-14
レシーバー(受話口)	1-2

## わ

割込通話	3-18
割込通話サービス	3-11
割込通話着信	3-18



## 目的別

## インターネットに接続する

PCサイトブラウザ	5-5
RSSフィード	5-9
Yahoo!ケータイ	5-3
メール本文の情報から	4-27
メディアプレイヤー	7-3
読み取り結果から	8-44、8-47

## 閲覧する

PCサイトブラウザ	5-5
S!情報チャンネル	9-7
S!速報ニュース	9-6
Yahoo!ケータイ	5-3
電子ブック	9-9

## 外出先で使う

アラーム	8-10
カメラ	6-2
検索	2-15
時報	8-27
ちょこっとメモ	2-16
ボイスレコーダー	8-30

## 解除する

ICカードロック	8-20
S!情報チャンネル	9-7
アラーム	8-11
簡易留守録	3-4
キー操作ロック	10-3
きせかえアレンジ	2-21
誤動作防止	1-20
時報	8-27
シンプルメニュー	1-17
スピードダイヤル/メール	3-6
ダウンロード辞書設定	2-12
でか文字メニュー	2-3
転送電話	3-12
電波Offモード	1-18
フォルダのシークレット設定	4-30、11-4

マナーモード	1-18
留守番電話	3-12
<b>壁紙を設定する</b>	
データフォルダから	11-7
本体設定から	2-4
メールの添付ファイルから	4-27
読み取り結果から	8-45
<b>拒否する</b>	
相手を特定した着信	3-10
公衆電話からの着信	3-10
電話帳未登録の相手からの着信	3-10
非通知の相手からの着信	3-10
<b>禁止/制限する</b>	
PIN認証	10-3
キー操作ロック	10-3
機能の使用	10-4
誤動作防止	1-20
発信	3-18
履歴使用	10-4
<b>計算する</b>	
電卓	8-17
撮って家計簿	8-13
マネー積算メモ	8-18
<b>検索する</b>	
インターネットから	2-15
再生する音楽	7-4
再生する動画	7-5
情報画面内の文字列(インターネット)	5-11
ダウンロードする音楽/動画	7-3
電話帳	2-20
メール	2-15、4-15
メモ帳	8-43
<b>コピーする</b>	
アドレス/件名/本文(メール)	4-27
情報画面内の文字列	5-11、9-20
データフォルダのファイル	11-4
電子書籍内の文字列	9-20
電卓の計算結果	8-40

文字入力画面	2-11
読み取り結果	8-45、8-47
<b>再生する</b>	
音楽(ミュージック)	7-4
簡易留守録/音声メモ	3-4
ストリーミング	5-13
動画(ムービー)	7-5
読み取ったメロディ	8-45
留守番電話の伝言	3-12
録音した音声	8-30
<b>時間を計る</b>	
キッチンタイマー	8-25
ストップウォッチ	8-24
<b>自分の電話番号を相手に教える</b>	
Bluetooth®	12-19
ICデータ通信	12-18
オーナー情報確認	1-20
赤外線	12-18
プロフィール交換	12-6
<b>初期化する</b>	
お買い上げ時の状態に戻す	13-9
設定などを元に戻す	13-9
メモリーカードをフォーマットする	11-6
<b>スケジュールを管理する</b>	
カレンダー	8-4
予定リスト	8-8
<b>ダウンロードする</b>	
S!アプリ	7-10
ウィジェット	9-2
音楽	7-3
きせかえアレンジ	2-5
コンテンツ	9-8
電子ブック	9-9
動画	7-3
無料コンテンツ	9-8
<b>着信音を変更する</b>	
着信音/ムービー	2-6
データフォルダ	11-7
電話帳	2-19



- データをやりとりする  
Bluetooth® ..... 12-9  
ICデータ通信 ..... 12-7  
MTPモード ..... 7-3  
カードリーダーモード ..... 12-13  
赤外線通信 ..... 12-3  
プロフィール交換 ..... 12-6
- 電話帳に登録する  
受信メールから ..... 4-27  
新規登録 ..... 2-18  
通話中に ..... 3-15  
データフォルダのファイル ..... 11-7  
発着信履歴から ..... 3-16  
メール本文の情報から ..... 4-27  
読み取り結果から ..... 8-44、8-46
- 電話をかける  
TVコール ..... 3-5  
海外から ..... 3-4  
国際電話 ..... 3-3  
情報画面から ..... 5-11  
スピードダイヤル ..... 3-6  
着信履歴 ..... 3-16  
電話帳から ..... 2-20  
電話番号を入力して ..... 3-3  
メール本文の情報から ..... 4-27  
読み取り結果から ..... 8-44、8-47  
案ともリンク ..... 3-7  
リダイヤル ..... 3-16
- 時計/アラームとして使う  
アラーム ..... 8-10  
時報 ..... 8-27
- 取り付ける/取り外す  
USIMカード ..... 14-3  
電池パック ..... 14-4  
メモリカード ..... 11-5
- 秘密にした情報を確認する  
データフォルダ ..... 11-4  
電話帳 ..... 2-19  
メールフォルダ ..... 4-15  
予定/用件 ..... 8-6
- 秘密にする  
データフォルダ ..... 11-4  
電話帳 ..... 2-19  
メールフォルダ ..... 4-15  
予定/用件 ..... 8-36、8-38
- 変更する  
PINコード ..... 10-6  
操作用暗証番号 ..... 1-19  
メールアドレス ..... 4-3  
文字サイズ ..... 2-3  
文字の太さ ..... 2-3
- 保存する  
撮影した静止画 ..... 6-4、6-7、6-8  
撮影した動画 ..... 6-5  
受信メールの添付ファイル ..... 4-27  
情報画面内のファイル ..... 5-11、9-20  
電話帳 ..... 2-18  
バックアップ ..... 12-15  
編集した静止画 ..... 6-9  
メール(下書きとして) ..... 4-23  
メール(デコレメールテンプレートへ) ..... 4-6  
メモ帳 ..... 8-28
- 待受画面に表示する  
S!アプリ ..... 7-10  
壁紙 ..... 2-4  
世界時計 ..... 8-26  
デスクトップショートカット ..... 1-16  
時計/カレンダー ..... 13-4  
モバイルウィジェット ..... 9-2
- メールに添付する/貼付する  
QRコード ..... 8-32  
URL ..... 5-11、5-13  
静止画 ..... 6-4  
データフォルダ内のファイル ..... 4-5、11-3  
動画 ..... 6-5
- ボイスレコーダーで録音した音声 ..... 8-43  
メモ帳 ..... 8-43  
読み取り結果 ..... 8-45、8-47
- メールを作成/送信する  
PCメール新規作成 ..... 4-21  
SMS新規作成 ..... 4-9  
S!メール新規作成 ..... 4-4  
アスキーアート ..... 8-29  
受信メールから ..... 4-12  
情報画面から ..... 5-11  
送信メールから ..... 4-32  
ちょこっとメモから ..... 2-16  
デコレメール ..... 4-6、4-25  
電話帳から ..... 2-24  
発着信履歴から ..... 3-16  
フィーリングメール ..... 4-5  
メール本文の情報から ..... 4-27  
読み取り結果から ..... 8-44、8-47
- 読み取る  
漢字 ..... 8-35  
バーコード ..... 8-31  
名刺 ..... 8-33  
文字 ..... 8-34  
レシート ..... 8-14



## 保証書とアフターサービス

### ■保証書

本機をお買い上げいただいた場合は、保証書がついています。

- お買い上げ店名、お買い上げ日をご確認ください。
- 内容をよくお読みのうえ、大切に保管してください。
- 保証期間は、保証書に記載しております。

### ■アフターサービスについて

修理をご依頼になる前に、「故障かな?と思ったら」に掲載されている項目をもう一度ご確認ください。(P.14-7)

該当する症状がないときや、異常を解決できないときは、ご契約いただいたソフトバンクの故障受付(P.14-40)にご相談ください。

その際、できるだけ詳しく異常の状態をお聞かせください。

- 保証期間中は保証書の記載内容に基づいて修理いたします。
- 保証期間後の修理につきましては、修理により機能が維持できる場合は、ご要望により有償修理いたします。

その他アフターサービスの詳細については、お買い上げいただいた「取扱店」、最寄りの「ソフトバンクショップ」または「お問い合わせ先」(P.14-40)までご連絡ください。

なお、補修用性能部品（機能維持のために必要な部品）の最低保有期間は、生産打ち切り後6年です。

- 本製品の故障、誤作動または不具合などにより、通話などの機会を逸したために、お客様、または第三者が受けられた損害につきましては、当社は責任を負いかねますのであらかじめご了承ください。
- 故障または修理により、お客様が登録／設定した内容が消失／変化する場合がありますので、大切な電話帳などは控えをとっておかれることをおすすめします。  
なお、故障または修理の際に本機に登録したデータ（電話帳／画像／サウンドなど）や設定した内容が消失／変化した場合の損害につきましては、当社は責任を負いかねますのであらかじめご了承ください。
- 本製品を分解／改造すると、電波法にふれることがあります。また、改造された場合は修理をお引き受けできませんので、ご注意ください。



## お問い合わせ先一覧

お困りのときや、ご不明な点などがございましたら、お気軽に下記お問い合わせ窓口までご連絡ください。  
電話番号はお間違いのないようおかけください。

ソフトバンクモバイルお客さまセンター  
総合案内：ソフトバンク携帯電話から157（無料）  
紛失・故障受付：ソフトバンク携帯電話から113（無料）

ソフトバンクモバイル国際コールセンター  
海外からのお問い合わせおよび盗難・紛失のご連絡  
+81-3-5351-3491（有料）

## 一般電話からおかけの場合

ご契約地域	お問い合わせ内容	電話番号
北海道・青森県・秋田県・岩手県・山形県・宮城県・福島県・新潟県・東京都・ 神奈川県・千葉県・埼玉県・茨城県・栃木県・群馬県・山梨県・長野県・富山県・ 石川県・福井県	総合案内	☎0088-240-157（無料）
	紛失・故障受付	☎0088-240-113（無料）
愛知県・岐阜県・三重県・静岡県	総合案内	☎0088-241-157（無料）
	紛失・故障受付	☎0088-241-113（無料）
大阪府・兵庫県・京都府・奈良県・滋賀県・和歌山県	総合案内	☎0088-242-157（無料）
	紛失・故障受付	☎0088-242-113（無料）
広島県・岡山県・山口県・鳥取県・島根県・徳島県・香川県・愛媛県・高知県・ 福岡県・佐賀県・長崎県・大分県・熊本県・宮崎県・鹿児島県・沖縄県	総合案内	☎0088-250-157（無料）
	紛失・故障受付	☎0088-250-113（無料）

