

Vodafone 803T by TOSHIBA



電源の入れ方/切り方

①を長く(1秒以上)押します。

電話のかけ方

待受画面で市外局番からダイヤルして②を押します。

電話の切り方

通話終了後、①を押します。

発着信履歴の表示

待受画面で⑤を押します。

リダイヤルの表示

待受画面で④を押します。

メモリダイヤルの表示

待受画面で⑥を押します。
※登録の方法については裏面をごらんください。

ショートカットメニューの表示

待受画面で⑦を押します。

スピードダイヤルのかけ方

待受画面で1～9のいずれかと⑧を押します。相手の名前と電話番号が表示され、ダイヤルされます。
※あらかじめ電話番号の設定が必要です。

誤作動防止の設定/解除

803Tを閉じて、本体横の⑨を長く(1秒以上)押します。

マナーモードの設定/解除

#を長く(1秒以上)押します。

メインメニューの表示

待受画面で③を押します。

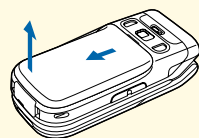
メールメニューの表示

待受画面で①を押します。

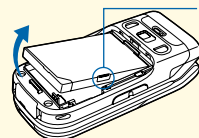
ウェブメニューの表示

待受画面で⑫を押します。

USIMカードの取り付け方

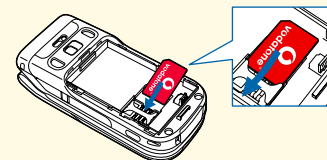


1 電池カバーを、矢印の方向に押しながらかいスライドします。矢印の方向に持ち上げ、取り外します。



2 電池パックを持ち上げ、取り外します。

この部分から電池パックを持ち上げます。



3 USIMカードの金色のIC部分を下側にして、USIMカードを矢印方向にスライドさせます。



ソフトボタンは画面最下部の左右に表示されるメニューにそれぞれ対応しています。

- [-] 左ソフトボタン
- [-] 右ソフトボタン



自局電話番号の確認

1 待受画面で **③** を押しメインメニューを表示します。

2 メインメニューで **①** を押します。

メモリダイヤルの登録

1 待受画面で **③** を押しメインメニューを表示します。

2 メインメニューから **②** で、「電話帳」を選択し、**①** (選択) を押します。

3 **③** で、「新規登録」を選択し、**①** (選択) を押します。

4 **③** で名前、電話番号等を選択し、**②** を押して、情報を入力します。入力したい文字を切り替える場合は **①** (文字) を押します。

5 **[-]** (メニュー) を押して、「保存」を選択し、**③** を押します。

メールの受信 (MMSを受信した場合)

1 メールを受信すると、受信アニメーションの後、受信画面が表示されます。**③** を押します。

2 受信したメッセージが一覧されます。

3 続きを受信する場合は、「続きを受信」を選択し、**③** を押します。

メールの送信

1 待受画面で **①** (メール) を押します。**③** で、「新規作成」を選択し、**①** (選択) を押します。

2 **③** で「MMS」または「SMS」を選択し、**①** (選択) を押します。

3 **③** を押して「宛先」を選択します。相手の電話番号またはE-mailアドレスを入力します。

4 **③** で、「本文」を選択し、**③** を押します。

5 メッセージを入力し、**③** を押します。入力したい文字を切り替える場合は **①** (文字) を押します。

6 **③** で、「メール送信-MMS」を選択し、**③** を押します。