

ActiveSyncで情報を同期する

同期の設定を行った後、USBケーブルを使用してパソコンと本端末を接続すると、情報を同期することができます。

1. 付属のUSBケーブルを使用して、パソコンと本端末を接続する

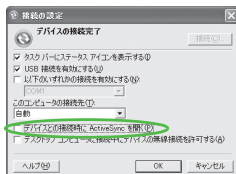
自動的に情報の同期が開始されます。

同期の設定を行っていない場合は、同期セットアップウィザードが表示されます (P.11-5)。

自動的に同期を開始しないようにするには

USBケーブルを使用して本端末とパソコンを接続した際、自動的に同期を開始しないように設定することもできます。

1. パソコン側のActiveSync画面で「ファイル」の「接続の設定」を選択
2. 「デバイスとの接続時にActiveSyncを開く」のチェックを外し、「OK」をクリック



Bluetooth®で同期する

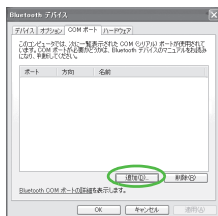
Bluetooth®を利用して、情報やデータを同期することができます。

- Bluetooth®による本端末とパソコンとの通信設定（ペアリング）については、P.8-12を参照してください。

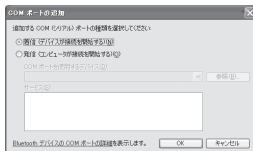
Bluetooth®で同期するための設定

パソコン側のBluetooth®の設定にCOMポートを追加する

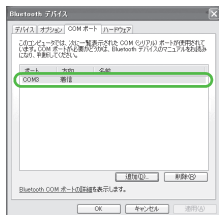
1. パソコン側で、「スタート」→「コントロールパネル」→「Bluetooth デバイス」の順に開く
2. 「COMポート」タブを選択し、「追加」をクリック



3. 「着信（デバイスが接続を開始する）」をチェックし、「OK」をクリック

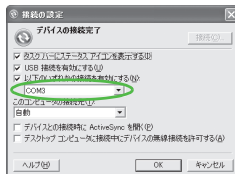


4. 追加されたCOMポートを確認



パソコン側のActiveSyncでCOMポートの接続を有効にする

1. パソコン側のActiveSyncの画面で、「ファイル」の「接続の設定」を選択
2. 「以下のいずれかの接続を有効にする」にチェックを付け、プルダウンメニューから「パソコン側のBluetooth®」の設定にCOMポートを追加する」(P.11-9)で追加したCOMポートを選択し、「OK」をクリック



本端末側のBluetooth®の設定で、パソコン側のサービスを選択する

1. スタート > 設定 > 接続 > Bluetooth
2. Bluetoothデバイス



3. Bluetooth® デバイスの中から接続しているパソコンを選択
4. 次へ
5. サービスの一覧の中から「ActiveSync」にチェックを付ける



6. 完了

💡 補足

- Bluetooth®で同期するための設定の詳細については、パソコン側のActiveSync画面のヘルプを参照してください。

Bluetooth®で同期する

同期の設定を行った後、Bluetooth®でパソコンと本端末を接続すると、情報を同期することができます。

- あらかじめ本端末とパソコンとの間で、Bluetooth®のペアリングを設定しておく必要があります (P.8-12)。

1. スタート > ツール > ActiveSync

2. メニュー > Bluetoothから接続

パソコン側のActiveSyncが自動的に起動し、同期が開始されます。