

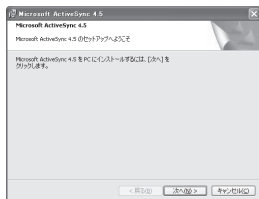
ActiveSyncを設定する

パソコンにActiveSyncをインストールする

- ウィルスチェックソフトウェアやセキュリティソフトウェアなどをインストールしている場合は、あらかじめそれらの動作を停止／無効にしてください。
- 他のファイル同期用ソフトウェアがインストールされているときは、あらかじめアンインストールしてください。

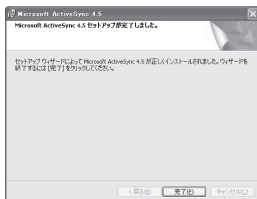
1. 付属の「お使いになる前にディスク」をパソコンにセット

自動的に、ActiveSyncのインストール画面が表示されます。



2. 画面の指示に従って、インストールを行う

3. ActiveSyncのインストール完了のメッセージが表示されたら「完了」をクリック



「完了」をクリック後、パソコンの再起動を行う画面が表示された場合は、「はい」をクリックし再起動を行ってください。

パソコンと接続する／同期する情報を設定する

パソコンと接続し、同期を行うときにどの情報を同期するかを設定します。

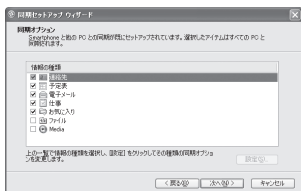
1. 付属のUSBケーブルを使用して、パソコンと本端末を接続する

はじめてパソコンと本端末を接続したときは、パソコン側に自動的に同期セットアップウィザードが表示されます。



2. 同期に関する設定を行う

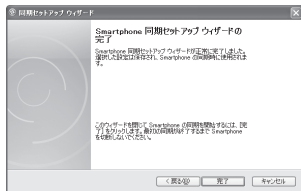
同期する情報の選択などを行います。



チェックを付けた情報が同期の対象となります。同期しない情報はチェックを外します。

3. 画面の指示に従って、セットアップを行う

4. 同期の設定の完了メッセージが表示されたら「完了」をクリック

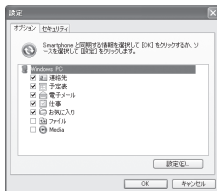


「完了」をクリックすると、自動的に情報の同期が開始されます。

同期の設定を変更する

パソコン側のActiveSync画面からの操作により、同期の設定を変更することができます。

1. パソコン側のActiveSync画面で、「ツール」の「オプション」を選択



2. 同期の設定を行い、「OK」をクリック

チェックを付けた情報が同期の対象となります。同期しない情報はチェックを外します。

補足

- ActiveSyncの詳細な使用方法については、パソコン側のActiveSync画面のヘルプを参照してください。